

LEOS200 / 300

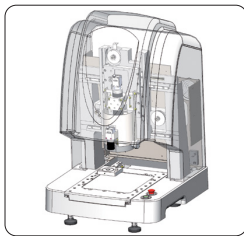
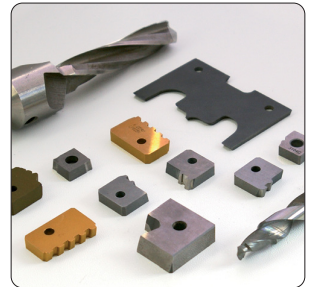
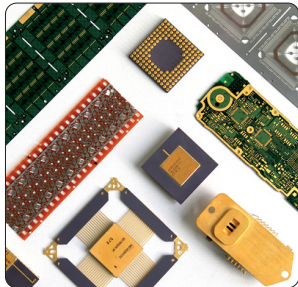
- » Deltec Suite와 함께 작동하는 계측 및 추적 관리 제어 3D 전용 소프트웨어
- » 모든 컨트롤에 적합
- » 자가 학습 프로그래밍



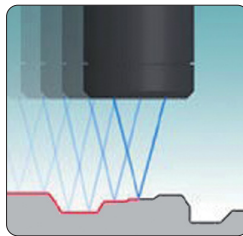
■ 제품 설명 및 특징

다양한 형태의 부품을 감지하는 독창적 시스템 LEOS200 / 300 시리즈

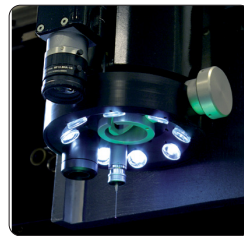
- 3차원 계측 등 모든 툴이 장착된 3D 구조 소프트웨어
- 부품의 자동 제어 (단계별 단일 또는 다중 반복)
- 프로세스, 시험실, 입 / 출구 제어, 생산 현장 등 모든 컨트롤에 적합
- 1 또는 2개의 화면이 있는 인체 공학적 워크 스테이션
- self-learning 프로그래밍



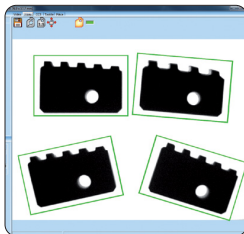
3D



공초점



멀티 센서



다양한 제어



2개의 스크린 디스플레이

LEOS200 / 300

2D
프로파일측정기

■ 사양 및 특징

구성 (LEOS 200 / 300):

- 견고한 알루미늄 구조
- 측정 기능 (L, P, H): 200 x 200 x 150 mm / 200 x 300 x 150 mm
- 최대 적재: 10 kg
- 크로스 롤러 가이드
- 인코더 분해능: 0.5 μm
- X, Y, Z 속도: 최대 75 mm/s

측정 정밀도 (2 σ):

- XY E2: (2.5 + 5 L / 1,000) μm (비전, 터치 프로브)
- Z E1: (4 + 5 L / 1,000) μm (비전)
- Z E1: (2.4 + 5 L / 1,000) μm (터치 프로브)

비전 카메라:

- HD B & W 디지털 카메라 1.3 MPX
- 프로그래밍 조명 장치:
 - 반사 조명 (백색 LED)
 - 동축 조명
 - 평행 투사광 (녹색 LED)
- 전동 줌 렌즈 (6개의 인덱싱 된 위치)
- ×30에서 ×200 배율 (24" 모니터 기준)
- 다중 부품의 자동 제어를 위한 넓은 필드가 있는 두번째 카메라
- 레이저 포인팅으로 포지셔닝 완화

Tactile (옵션):

- Renishaw® TP200
- Chargeur de stylets 3 또는 5 포지션

공초점 (옵션):

- "공초점" 색채 기술 (광센서 사용)
- 측정 펜슬 직경: 1.4, 4, 12 mm

하드웨어:

- CPU INTEL Core I5, 4 Go, HDD 300 Go
- 2 x 22" LCD 스크린
- Windows 10 / 64비트
- 소프트웨어: Deltec Suite™

사용환경:

- 전원: 120 또는 220 V, 50 또는 60 Hz, 600 VA
- 측정 보장 온도 범위 정확도: 20 ±1°C
- 작동온도: +15 ~ +35°C

2D 프로파일측정기

ICM D2P

ICM D2P 71M

LEOS200 / 300

■ 치수

