

# SP2001-OB Series

독립형비전시스템과  
PC비전시스템의  
장점만을 집약한 화상검사시스템



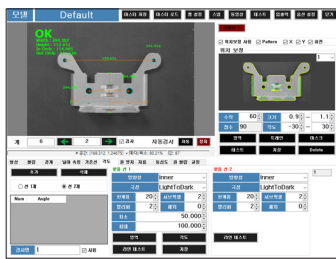
## ■ 제품 설명 및 특징

### PC비전시스템과 비교 시

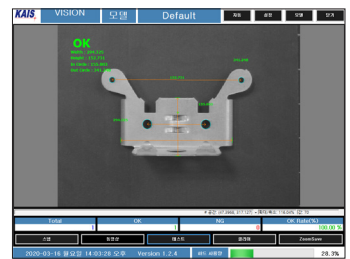
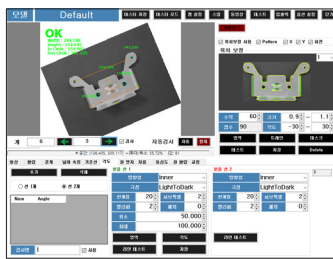
- 뛰어난 가격 대비 성능
- 터치 모니터가 적용된 컴팩트한 올-인-원 시스템

### 독립형비전시스템과 비교 시

- Cognex사의 VisionPro 라이선스를 적용하여 강력한 검출 및 검사 구현
- 이미지 및 데이터 (CSV) 저장
- 다양한 해상도 및 브랜드의 GigE 카메라 사용 가능
- 두대 이상의 멀티 카메라 연결
- 다양한 통신, 저장 디바이스와 사용 가능한 하드웨어 확장성
- 구매자 요청 시 기업 로고 적용
- Window 10 OS 기반 MS 오피스와 같은 타 소프트웨어 설치 가능
- 모니터 확장 (HDMI / RGB)으로 보다 쉬운 세팅과 모니터링



일반 독립형비전시스템에 비해 강력한 검출력

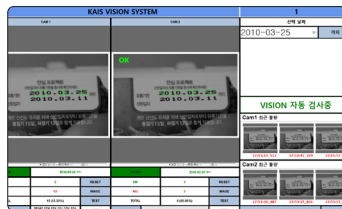


요청에 따라 기업로고 적용 가능

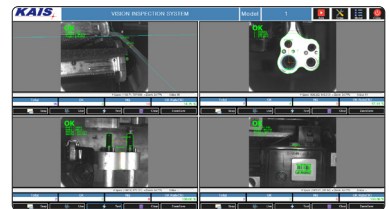
## ■ 적용 가능 어플리케이션



제품 결함 검출



문자 인식 및 일부인 검사



측정 (넓이 / 높이 / 거리 / 각도) 및 바코드 검사

# SP2001-OB Series

보드형비전시스템

보드형비전시스템

PC-based Machine Vision System

SP2001-CV Series

SP2001-OB Series

■ 사양 (본체)

제품	항목	사양
SP2001-OB-C	프로세서	Intel Atom E3845 1.91 GHz
		4CORE 4THREAD 2 MB
	메모리	1*SO-DIMM slot Support DDR3L 1,333 MHz 8 GB
	그래픽	Intel HD Graphics Z3700
	Back IO	USB 3 x 1 / USB 2.0 x 3
		Serial Port x 1
	네트워크	2 x 10 / 100 / 1,000 Mbps Ethernet (Intel I210)
	소비전력	30 W
	HDD	SSD 120 GB
	내부 확장슬롯	Mini-PCIe x 1, PCI x 1
	모니터	15인치 터치 모니터
운영체제	Win 10 IOT Value	
SP2001-OB-B	프로세서	Intel I5-6500 3.2 GHz
		4CORE 4THREAD 6 MB
	칩셋	Intel H110
	메모리	Dual Channel (Non-ECC) DDR4 1,866 / 2,133 MHz 8 GB
	그래픽	Intel HD Graphics Integrated
	Back IO	USB 3.0 x 2 / USB 2.0 x 2
		Serial Port x 2
	네트워크	GbE LAN1: Intel I219-V, GbE LAN2: Intel I211-AT
	소비전력	500 W
	HDD	SSD 120 GB / HDD 1 TB
	내부 확장슬롯	PCIEX 16 x 1 / PCIEX 4 x 1 / PCI x 5
운영체제	Win 10 IOT Value	
SP2001-OB-H (Deep Learning 적용)	프로세서	Intel I9-9900 3.1 Hz
		8CORE 8THREAD 16 MB
	칩셋	Intel Z390 Express
	메모리	16 G DDR4 21300 SAMSUNG x 4 = 64 GB
	그래픽	Galaxy RTX 2080Ti D6 11 GB BLOWER
	Back IO	USB Type-C x 1 / USB 3.1 x 4 / USB 2.0 x 4
		Serial Port x 1
	네트워크	Intel GbE LAN
	소비전력	700 W
	HDD	SSD 256 GB / HDD 1 TB
	내부확장슬롯	PCIEX 16 x 1 / PCIEX 8 x 1 / PCIEX 4 x 1 / PCIEX x 1
운영체제	Win 10 Pro 64 Bit	

# SP2001-OB Series

## ■ 사양 (카메라)

제품	항목	사양
GigE Camera	acA640-120GM	Resolution = 659 x 494 px Sensor Size = 1/4" / Mono
	acA640-120GC	Resolution = 659 x 494 px Sensor Size = 1/4" / Color
	acA1300-60GM	Resolution = 1,280 x 1,024 px Sensor Size = 1/1.8" / Mono
	acA1300-60GC	Resolution = 1,280 x 1,024 px Sensor Size = 1/1.8" / Color
	acA2500-14GM	Resolution = 2,592 x 1,944 px Sensor Size = 1/2.5" / Mono
	acA2500-14GC	Resolution = 2,592 x 1,944 px Sensor Size = 1/2.5" / Color
	acA3800-10GM	Resolution = 3,856 x 2,764 px Sensor Size = 1/2.3" / Mono
	acA3800-10GC	Resolution = 3,856 x 2,764 px Sensor Size = 1/2.3" / Color
	acA4112-8GM	Resolution = 4,096 x 3,000 px Sensor Size = 1.1" / Mono
	acA4112-8GC	Resolution = 4,096 x 3,000 px Sensor Size = 1.1" / Color
	acA4600-7GC	Resolution = 4,608 x 3,288 px Sensor Size = 1/2.3" / Color

\* 타 카메라 적용 가능. 상세한 내용 문의 요망.

## ■ 액세서리

제품	항목
통신	DIO / Serial / TCP / Melsec 등
PoE 카드	PCI용
PoE 스위치	PCI가 없는 경우
렌즈	CCTV / Telecentric 등
조명	Bar / Ring / Coaxial / Area 등
조명 컨트롤러	2 ch / 4 ch / 통신용
카메라 전원 케이블	일반용 / 무빙용
케이블	Cat 7 이상 / 무빙용

\* 기타 액세서리 적용 가능. 상세한 내용 문의 요망.