

# wireSENSOR MK46 analogue

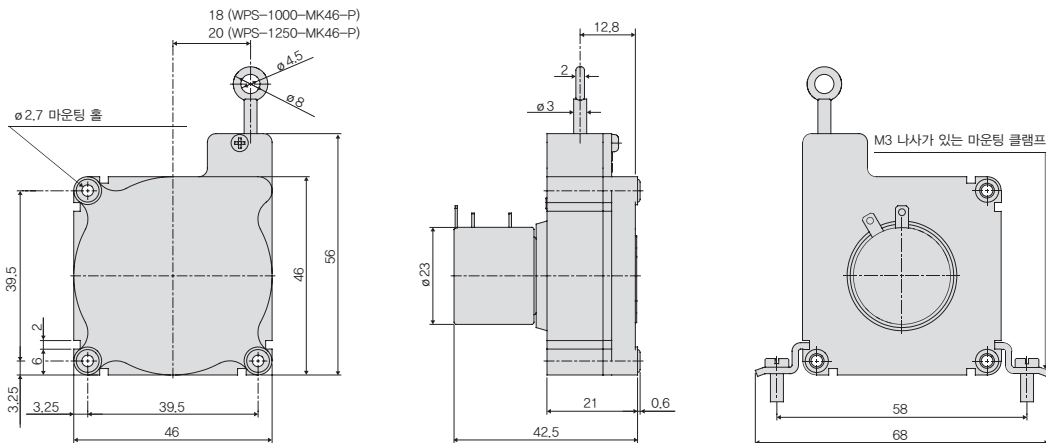
- » 견고한 플라스틱 하우징
- » OEM을 위한 맞춤형 버전
- » 와이어 / 하이브리드 포텐셔미터



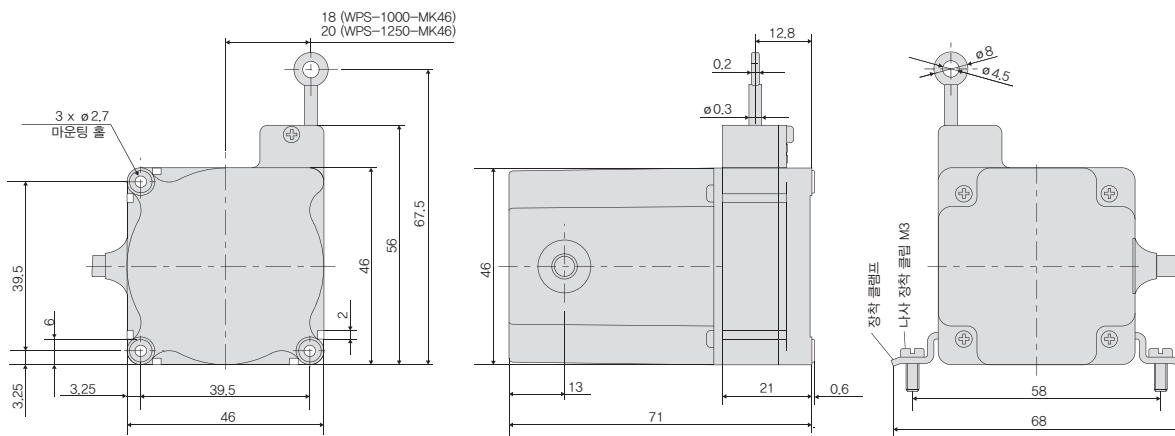
와이어변위센서

## ■ 치수

모델 MK46 출력 P10 / P25



모델 MK46 출력 CR-P25 / CR-U10 / CR-I10



※ 치수가 아닌 mm 단위의 치수입니다.

## 와이어변위센서

wireSENSOR

wireSENSOR  
MK30 analogue

wireSENSOR  
MK30 digital

wireSENSOR  
MK46 analogue

wireSENSOR  
MK46 digital

wireSENSOR  
MK77 analogue

wireSENSOR  
MK77 digital

wireSENSOR  
MK60 analogue

wireSENSOR  
MK60 digital

wireSENSOR  
MK88 analogue

wireSENSOR  
MK120 analogue

wireSENSOR  
MPM analogue

wireSENSOR  
MP / MPW analogue

wireSENSOR  
P60 analogue

wireSENSOR  
P60 digital

wireSENSOR  
P96 analogue

wireSENSOR  
P96 digital

wireSENSOR  
P115 analogue

wireSENSOR  
P115 digital

wireSENSOR  
P200 digital

wireSENSOR mechanics

wireSENSOR Plastic Housing

wireSENSOR Accessories

wireSENSOR 출력정보

# wireSENSOR MK46 analogue

■ 사양

모델		WPS-1000-MK46	WPS-1250-MK46
측정 범위		1,000 mm	1,250 mm
아날로그 출력		포텐서미터	포텐서미터, 전류, 전압
분해능	와이어 포텐서미터 P25	0,3 mm	0,4 mm
	하이브리드 포텐서미터 P10 / U10 / I10	무한대	
직선성	와이어 포텐서미터 P25	≤ ±0.25 % FSO	≤ ±3.12 mm
	하이브리드 포텐 서미터 P10 / U10 / I10	≤ ±0.1 % FSO	≤ ±1.2 mm
센서 요소		와이어 / 하이브리드 포텐서미터	
와이어 확장 힘 (최대)		약 1.6 N	약 1.5 N
와이어 후퇴 힘 (최소)		약 1 N	
와이어 가속 (최대)		약 5 g	
소재	하우징	플라스틱	
	측정 와이어	코팅된 폴리아미드 스테인리스 스틸 (ø0.36 mm)	
와이어 장착		아일릿 (ø4.5 mm)	
장착		센서 하우징의 마운팅 홀 / 마운팅 홈	
온도 범위	보관	-20 ~ +80°C	
	동작	-20 ~ +80°C	
연결	P10 / P25	납땜 태그	
	CR-P25 / CR-U10 / CR-I10	내장 케이블, 앵글형, 길이 1 m	
내충격성 (DIN EN 60068-2-27)		3축 50 g / 5 ms, 2방향 각 1,000회 충격	
내진동성 (DIN EN 60068-2-6)		20 g / 20 ~ 2,000 Hz, 3축 및 각 10회	
보호 등급 (DIN EN 60529)		IP20	
무게		약 80 g	

FSO = Full Scale Output

■ 모델명 읽는 법

