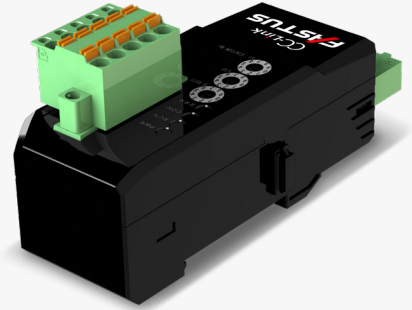


UC1-EC / EP

포토센서용 필드버스 통신 장치

- » 필드버스 네트워크 연결이 가능한 컴팩트한 슬레이브 어댑터
- » 최대 16대의 FH / D3WF 시리즈의 화이버센서 앰프 연결 가능
- » 최대 8대의 CDA 변위센서 앰프 연결 가능



UC1 Series 구성



UC1-CL11

CC-Link



UC1-EC

EtherCAT



UC1-EP

EtherNet/IP

통신 유닛



필드버스 마스터 기능의 PLC



설정 파일:
 CC-Link-CSP
 EtherCAT - ESI
 Ethernet/IP - EDS



- UC1 필드버스 슬레이드 어댑터
- 화이버센서 앰프
 - FH / D3WF 센서 최대 16대 연결 가능
- 변위센서 앰프
 - CDA 앰프 최대 8대 연결 가능
 - CDA 앰프와 TD1 또는 CD22 최대 2대 연결 가능
- 화이버센서 및 변위센서 앰프를 서로 혼합하여 연결
 - 16대 연결 가능

UC1-EC / EP

통신 모듈

통신모듈

YL212 / IO-Link Master

YN115 / IO-Link Master

SCTL55

UC1-CL11

UC2-IOL

UC1-EC / EP

UQ1

■ 사양

모델명	UC1-CL11	UC1-EC	UC1-EP
지원 버전	CC-Link 버전 1.10	EtherCAT *1 슬레이브	Ethernet/IP 어댑터
점유 국번 개수	2 / 3 / 4	-	-
적용 규격	-	-	IEEE802.3 u
통신 범위	100 ~ 1,200 m	-	최대 100 m
보드레이트	156 kbps / 625 kbps / 2.5 Mbps / 5 Mbps / 10 Mbps	100 Mbps	10 / 100 Mbps
국번 개수 설정	1 ~ 63	-	-
케이블 연결	CC-Link 지정 케이블	-	STP Category 5 이상
지원 기능	-	프로세스 데이터 통신, 메일박스 통신 (CoE 지원)	암시적 메시지 (Class I), 명시적 메시지 (Class III, UCMM) ACD (Address Conflict Detection), DLR (Device Level Ring), 고정 IP, DHCP, BOOTP
전원 연결	2극 단자대 커넥터	-	M8 4핀 커넥터
데이터 통신	-	PDO 통신 (송신: 최대 120 bytes, 수신: 최대 36 bytes) SDO 통신	암시적 메시지 (송신: 최대 40 byte, 수신: 4 byte), 명시적 메시지
적용 규정	-	-	EMC 지침 (2004/108/EC)
적용 기준	-	-	EN 61000-6-2, EN 55011
NRTL 인증	UL 인증 부품	-	추후 공지 예정

*1, EtherCAT은 Beckhoff Automation GmbH & Co, KG의 등록된 상표입니다.

공통 사양

연결 기기	연결 가능 제품	FH / D3WF 시리즈 연결 마스터 및 슬레이브 유닛 CDA 시리즈 마스터 및 슬레이브 유닛
	연결 가능한 제품 개수	최대 16대 *2 (CDA 1대에 2대 연결 가능)
	연결 유형	연결용 5핀 커넥터 (연결 시 중단부)
정격	공급 전압	12 ~ 24 VDC, ±10% 리플 (p-p) 포함
	소비 전원	3 W 이하
보호 회로	-	역극 보호
설치	-	35 mm DIN 레일
재질	-	PC

*2, 연결 가능한 FH / D3WF의 최대 개수는 주위 온도에 따라 상이합니다.

주위 온도	-25 ~ 55°C	-25 ~ 50°C	-25 ~ 45°C
연결 가능한 FH / D3WF 개수	1 ~ 3	4 ~ 8	9 ~ 16

■ 액세스러리

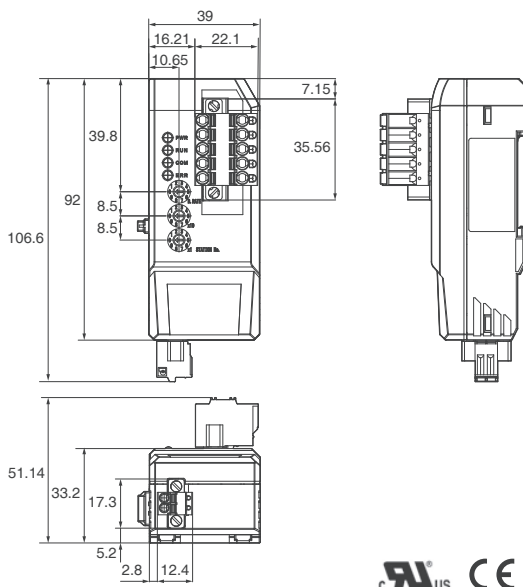
UC1-EC / EP 전원 케이블

모델	설명
M84CN-2S	일자형, M8 4핀, 2 m
M84CN-5S	일자형, M8 4핀, 5 m
M84CN-10S	일자형, M8 4핀, 10 m

■ 치수

단위: mm

UC1-CL11



UC1-EC / EP

