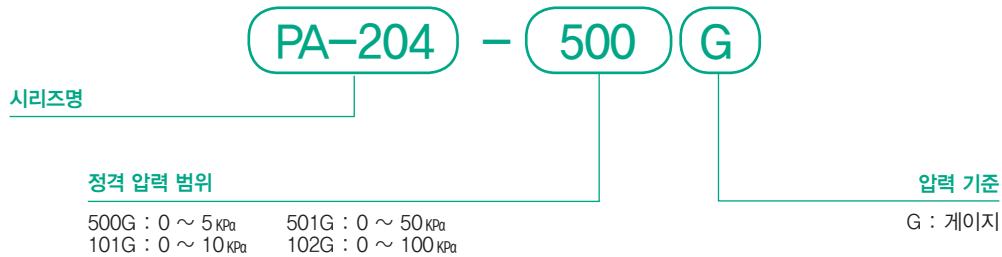


- 소형, 경량
- 디지털 온도 보상에 의한 고정밀도
- 비부식성 가스 사용
- DIP 형태의 보드에 장착 가능
- 압력 범위 5~100kPa

모델명 읽는 법



센서

- 변위·계측센서
- 머신비전
- 마킹시스템
- 광학·측정기기
- 기타

압력·리크센서

- PA-20
- PA-204
- PA-500
- PA-708
- PA-758
- PA-840/848
- PA-930
- PA-930A
- PA-960/968
- PG-20
- PG-30
- PG-35
- PG-35H
- PG-35L
- PG-75
- PG-100
- PS20
- PS30
- PS60
- PS91
- PZ-30
- WL10

사양

항목	사양			
	500G	101G	501G	102G
압력 범위	500G	101G	501G	102G
압력 기준	게이지 (포지티브)			
정격 압력 범위	0 ~ 5kPa	0 ~ 10kPa	0 ~ 50kPa	0 ~ 100kPa
최대 압력	25kPa	50kPa	100kPa	200kPa
파괴 압력	50kPa	100kPa	250kPa	500kPa
동작 온도	-20 ~ 80°C			
보정 온도	0 ~ 50°C (센서 유닛)			
동작 습도	35 ~ 85% RH (응결 없을것)			
보관 온도	-20 ~ 80°C (대기압, 습도 최대 65% RH)			
압력 매체	가스 (비부식성)			
절연 저항	최소 100MΩ (500V DC)			
내전압	500V AC 60s (최대 누설 전류 1mA)			
압력 포트	Ø3.2			
공급 전압	5V ±0.5V			
소비 전류	최대 3mA			
치수, 무게	19×15×15mm, 약 1.8g			

* 별도로 명시하지 않는 한 모든 사양은 주변 조건 온도 Ta = 25±5°C, 공급 전압 Vopr = 5V DC, 입력 Pin = Pr (Pr은 정격 압력을 나타냄)

압력·리크 센서

사양 (아날로그 출력) ※ 1

항 목	사양			
	500G	101G	501G	102G
압력 범위	500G	101G	501G	102G
출력 전압	0.5V ~ 4.5V ※ 2			
출력 제한	16.5mV ~ 95% Vopr			
제로 전압	0.5 ~ ±0.1V	0.5 ~ ±0.04V	0.5 ~ ±0.04V	0.5 ~ ±0.04V
스판 압력	4.0 ~ ±0.04V			
출력 전류	최대 1mA (부하 저항 최소 5kΩ)			
온도 특성	제로	±0.1%F.S./°C	±0.05%F.S./°C	±0.03%F.S./°C
	스판	±0.1%F.S./°C	±0.05%F.S./°C	±0.03%F.S./°C
응답 시간	약. 2ms			
중력 (수평 위치에서 수직 위치로)	±0.2%F.S.	±0.1%F.S.	±0.05%F.S.	±0.05%F.S.

*1 출력 전압은 동작 전압에 비례합니다. (비율 측정 출력)

*2 아날로그 출력의 분해능은 10 비트 (약 0.004V/0.1% F.S.)입니다.

센서

- 변위·계측센서
- 머신비전
- 마킹시스템
- 광학·측정기기
- 기타

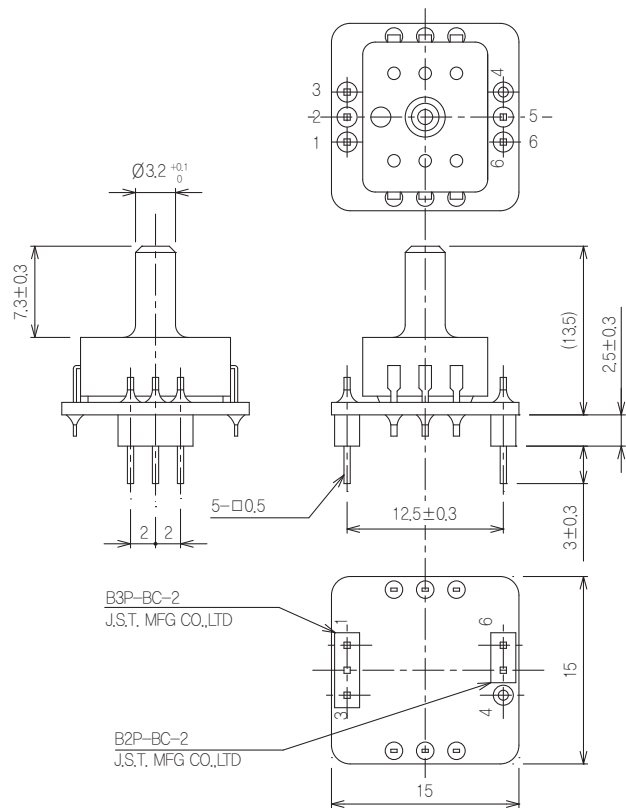
센서

- 화이버센서
- 포토센서
- 레이저센서
- 근접센서
- 정전용량형센서
- 초음파센서

압력·리크센서

치수

별도 지정이 없는 한, 공차 : ±0.2 (단위 : mm)



핀 No.	연결
①	전원(+)
②	공통 접지
③	출력
⑤	N.C.
⑥	N.C.

적용 사례

- 의료 기기 (C-PAP, 인공 투석 장치, 마인드 위장 장치 등)
- 산업 설비 (디스펜서, 레귤레이터 등)
- 계량 장비 (가스 분석기 등)

압력·리크 센서

센서

- 변위·계측센서
- 머신비전
- 마킹시스템
- 광학·측정기기
- 기타

압력·리크센서

- PA-20
- PA-204**
- PA-500
- PA-708
- PA-758
- PA-840/848
- PA-930
- PA-930A
- PA-960/968
- PG-20
- PG-30
- PG-35
- PG-35H
- PG-35L
- PG-75
- PG-100
- PS20
- PS30
- PS60
- PS91
- PZ-30
- WL10