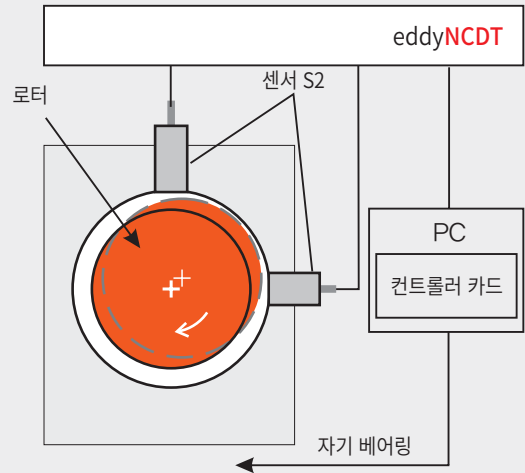
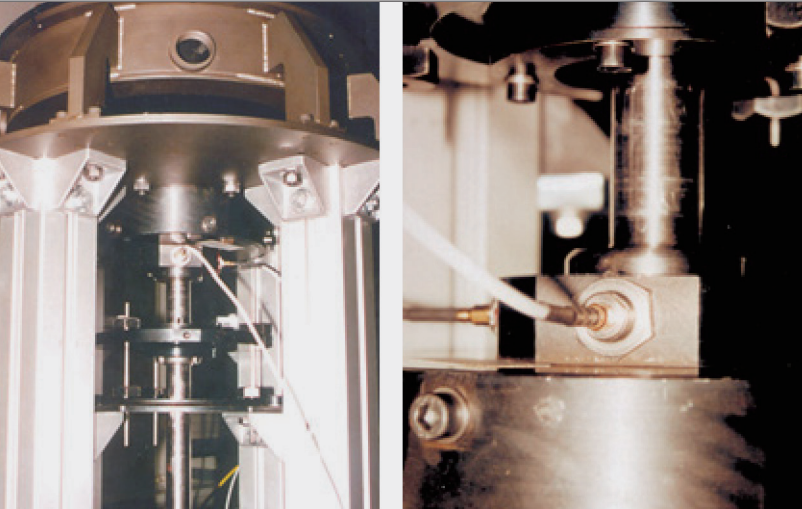


# 와전류변위센서 eddyNCDT



## 수냉식 원심 분리기의 능동 감쇠

속도, 액체가 차있는 정도, 설계 파라미터가 어떤 특정한 수치가 되도록 구성된 경우, 액체로 채워진 산업용 원심 분리기 는 작동이 불안정하게 되어 고장이 날 수가 있습니다. 유체와 원심 분리기의 상호 작용으로 인해 발생하는 불안정성은 수동적 수단(댐퍼)으로 교정할 수 없기 때문에 자기 베어링과 적합한 폐회로 컨트롤러를 통해 불안정성을 능동적으로 교정해야 합니다. 두 대의 와전류센서가 서로 90° 각도로 배치되며 로터의 편향을 측정하여 컨트롤러에 전달합니다.

### 장점

- 비접촉식 측정
- 높은 정확도 및 온도 안정성
- 대역폭 10 kHz(-3 dB)
- 강력한 자기장에 민감하지 않음

### 측정 시스템 요건

- 측정 범위: 2,000  $\mu\text{m}$
- 분해능: 1  $\mu\text{m}$
- 정확도: 4  $\mu\text{m}$
- 대역폭: 10 kHz(-3 dB)

### 주변 환경

- 온도: 15°C ~ 25°C
- 매질: 공기
- 간섭장: 강력한 자기장

### 시스템 설정

- 2 x S2 1 x OS510
- 2 x C3 2 x DL 504
- 2 x BC - S2m 6 x FP 507
- 1 x RS 584
- 1 x DD 500