

optoNCDT 1700BL

블루 레이저 삼각 측정 변위센서 Laser Displacement Sensor

555

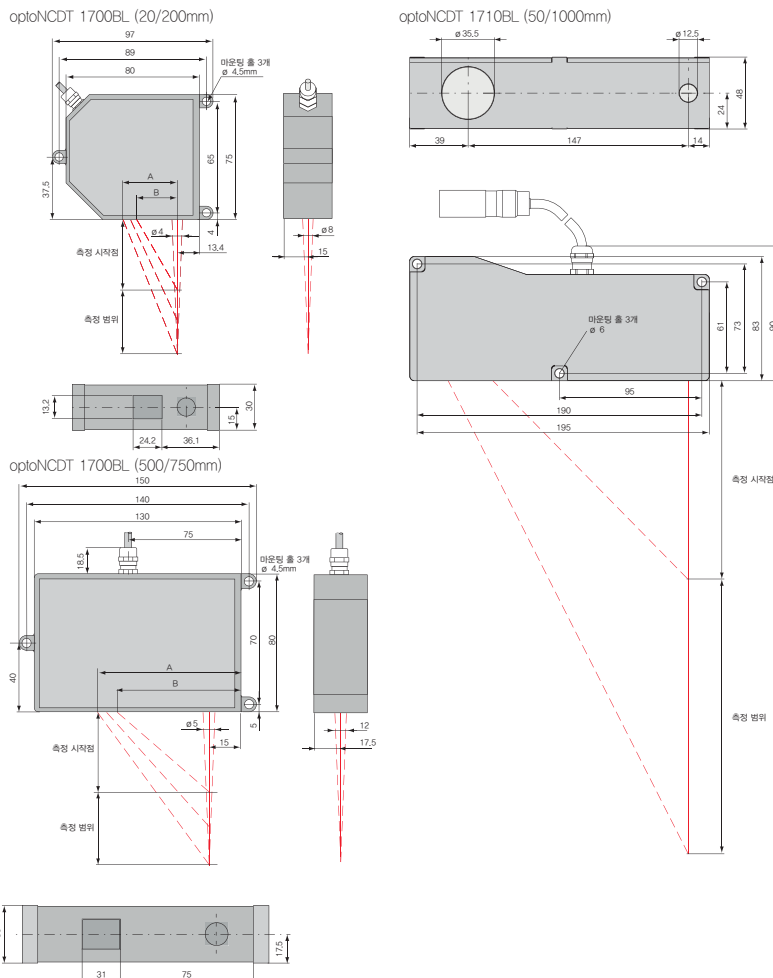
레이저 변위센서



- 6가지 모델로 20mm~1000mm 측정 범위 지원
- 블루 레이저 기술 (UV 레이저 다이오드 405nm)
- 실시간 표면보정 (RTSC)
- 조절 가능한 측정 속도 (최대 2.5kHz)
- 아날로그 (V/I) 및 디지털 출력
- 설정 가능 필터
- 드래그 체인, 로봇용 등에 사용되는 하이플렉스 케이블
- 검사성적서 포함

제품 설명

다양한 사례에서 이미 확인 되었듯, 블루 레이저 변위센서는 적색광 레이저 다이오드를 사용하는 센서에 비해 우수한 성능을 자랑합니다. 특히 붉은색 금속을 비롯한 금속, 목재, 식료품, 합판 등과 같은 대상을 측정할 때 블루 레이저의 이점을 확인할 수 있습니다. 적색광 레이저와 달리 블루 레이저는 파장이 짧아 측정 대상을 관통하지 않습니다. 따라서 블루 레이저는 작은 레이저 포인트를 투사하여 일반적으로 불가능하다고 여겨지는 대상을 정확하고 안정적으로 측정할 수 있습니다. optoNCDT 1700BL 시리즈는 새롭게 설계된 하이엔드 렌즈와 새로운 지능형 레이저 제어/평가 알고리즘을 탑재하였습니다.



센서

변위 · 계측센서

머신비전

마킹시스템

광학 · 측정기기

기타

레이저변위센서

CD22

CDX

CDA

KL2

KL3

KL4

UQ1

optoNCDT

optoNCDT 1320

optoNCDT 1420

optoNCDT 1420 CL1

optoNCDT 1610/1630

optoNCDT 1750

optoNCDT 2300

optoNCDT 1700LL

optoNCDT 2300LL

optoNCDT 1710-50

optoNCDT 2310

optoNCDT 1710-1000

optoNCDT 1700BL

optoNCDT 2300BL

optoNCDT 2300-2DR

optoNCDT Accessories

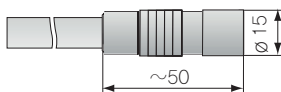
레이저 변위센서

사양

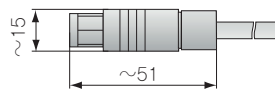
모델	ILD1700-20BL	ILD1700-200BL	ILD1700-500BL	ILD1700-750BL	ILD1710-500BL	ILD1710-1000BL	
측정 범위	20mm	200mm	500mm	750mm	50mm	1000mm	
측정 시작점	SMR	40mm	100mm	200mm	200mm	550mm	1000mm
측정 중간점	MMR	50mm	200mm	450mm	575mm	575mm	1500mm
측정 종료점	EMR	60mm	300mm	700mm	950mm	600mm	2000mm
직선성	16 μ m	200 μ m	400 μ m	750 μ m	50 μ m	\pm 1mm	
	$\leq \pm 0.08\%$ FSO	$\leq \pm 0.1\%$ FSO	$\leq \pm 0.08\%$ FSO	$\leq \pm 0.1\%$ FSO	$\leq \pm 0.1\%$ FSO	$\leq \pm 0.1\%$ FSO	
분해능 (평균화 제외 2.5kHz)	1.5 μ m	12 μ m	30 μ m	50 μ m	5 μ m	100 μ m	
측정 속도	2.5kHz / 1.25kHz / 625Hz / 312.5Hz (조정 가능)						
광원	반도체 레이저 < 1mW, 405nm (남보라색)						
허용 주위 조도 (2.5kHz)	10,000lx						
레이저 보호 등급	클래스 2 IEC 60825-1 : 2008-05						
스폿 사이즈	SMR	320 μ m	1300 μ m	1500 μ m	1500 μ m	400 × 500 μ m	2.5 ~ 5mm
	MMR	45 μ m	1300 μ m	1500 μ m	1500 μ m	400 × 500 μ m	2.5 ~ 5mm
	EMR	320 μ m	1300 μ m	1500 μ m	1500 μ m	400 × 500 μ m	2.5 ~ 5mm
온도 특성 *	0.01% FSO/°C						
동작 온도	0 ~ +50°C						
보관 온도	-20 ~ +70°C						
출력	측정	다음 중 선택: 4 ~ 20mA / 0 ~ 10V / RS422 / USB (케이블 PC1700-3/USB 옵션)					
	스위칭 출력	1x 에러 또는 2x 리미트 (각각 프로그램화 가능)					
스위칭 입력	레이저 온 · 오프 / 제로						
작동 방법	센서 상 터치스크린 또는 ILD1700 툴이 설치된 PC 사용						
전원	24V DC (11 ~ 30V), 최대 150mA						
센서 케이블 길이 (커넥터 포함)	표준: 0.25m (내장) 옵션: 연장 3m / 10m						
동기화	동시 또는 대체 측정 가능						
보호 등급	IP 65						
내진성	2g / 20 ~ 500Hz						
내충격성	15g / 6ms						
무게 (25cm 케이블 포함)	~ 550g	~ 550g	~ 600g	~ 600g	~ 800g	~ 800g	

* 모든 사양은 확산 반사 무광 흰색 세라믹을 대상으로 측정되었습니다.
 * FSO=Full Scale 출력, SMR=측정 시작점, MMR=측정 중간점, EMR=측정 종료점
 * 디지털 출력 기준

커넥터 (센서 측면)



커넥터 (센서 케이블)



- 센서
- 변위 · 계측센서
- 머신비전
- 마킹시스템
- 광학 · 측정기기
- 기타

- 변위 · 계측센서
- 레이저변위센서

- 장거리레이저변위센서
- 2D · 3D 스캐너
- 마이크로미터
- 공조점변위센서
- 분광간섭변위센서
- 정전용량변위센서
- 와전류변위센서
- 마그네틱변위센서
- 와이어변위센서
- 접촉식변위센서
- 디스플레이유닛
- 데이터처리
- 온도센서
- 열화상카메라
- 컬러센서