

- 온도 범위 400 ~ 1200°C
- 화이버 타입 BF 시리즈
- 화이버 선단부 내열 150°C
- 금속, 고주파 장비용
- 아날로그 출력(보정 기능)
- 방사율 티칭 기능

제품 설명 및 특징

출력 보정 기능 탑재

아날로그 출력의 온도 범위를 자유롭게 설정할 수 있습니다.



화이버 선단부 내열 150°C

화이버 선단부는 사용 주위 온도 150°C 내열 설계하였으며, 냉각 장치가 필요 없습니다.



방사율 간단 보정: 티칭 기능

온도를 입력하면 방사율을 자동 계산 및 기록할 수 있는 티칭 기능을 탑재하여 설정값의 공차를 줄일 수 있습니다.

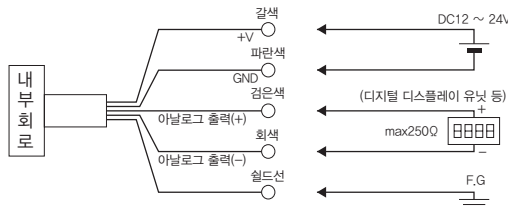
응답 속도 50ms

비교적 빨리 이동하는 대상체도 측정 가능합니다.

넓은 측정 온도 범위

400 ~ 1200°C 와이드 레인지로 다양한 용도에 대응 가능합니다.

배선도



센서

변위 · 계측센서

머신비전

마킹시스템

광학 · 측정기기

기타

온도센서

- CS
- BA
- BS
- SA
- BF**
- PT
- VF
- thermoMETER CTratioM1
- thermoMETER CTlaser
- thermoMETER CTlaserFAST
- thermoMETER CTlaserGLASS
- thermoMETER CTlaserM1/M2
- thermoMETER CTlaserM3
- thermoMETER CTlaserM5
- thermoMETER CTlaserCOMBUSTION
- thermoMETER Accessories CTlaser
- thermoMETER CT
- thermoMETER CTlast
- thermoMETER CThot
- thermoMETER CTM1/M2
- thermoMETER CTM3
- thermoMETER CTM-3XL
- thermoMETER CTP-3
- thermoMETER CTP-7
- thermoMETER CTex
- thermoMETER Accessories CT
- thermoMETER CSLaser
- thermoMETER CS
- thermoMETER CSmicro
- thermoMETER CSmicro 2W
- thermoMETER CX
- Accessories
- thermoMETER CS
- thermoMETER LS
- thermoMETER P20
- thermoMETER MS

온도센서

사양

모델명	BF-30I-A
온도범위	400 ~ 1,200℃
측정 영역	Ø30 / 1,000mm
렌즈	유리계 적외광 섬유
스펙트럼 범위	1.2 ~ 2.6µm
응답 속도	50ms / 90%
측정 정도(ε ≒ 1.0)	측정값의 ±2%
반복 정도	±1℃
표시 분해능	1℃
아날로그 출력	4 ~ 20mA
출력 분해능	0.1 ~ 0.5℃상당(출력폭 100 ~ 800℃)
방사율(ε) 보정	0.10 ~ 1.20
기능	방사율 간단 보정: 티칭 기능 응답 속도 선택(딜레이) 기능: 1(0.05초) ~ 200(약10초) 출력 보정 기능
전원 / 소비전류	DC12 ~ 24V±10% / 100mA 이하(최대 부하 시)
사용 주위 온도	0 ~ 50℃(본체) / 0 ~ 150℃(화이버 선단)
사용 주위 습도	35 ~ 85%RH(응결 없을 것)
보관 온도	-10 ~ 60℃
내진성	10 ~ 55Hz, 진폭 1.5mm, X-Y-Z 방향 각 2시간
보호 등급	IP 65
소재	링, 케이스: 유리, PBT, 리어: PSF, 커버: PC 화이버: SUS, 렌즈 부착 액세서리: BS/NI 도금
무게	약 500g
액세서리	브라켓 1개, 취부 나사(M4) 2개, 렌즈 부착 액세서리 취부 나사(N16) 2개, 렌즈 액세서리 브라켓

*제품 개선을 위해 제품의 사양 일부는 예고 없이 변경 될 수 있습니다.

센서

변위 · 계측센서

머신비전

마킹시스템

광학 · 측정기기

기타

변위 · 계측센서

레이저변위센서

장거리레이저변위센서

2D · 3D 스캐너

마이크로미터

공조점변위센서

분광간섭변위센서

정전용량변위센서

와전류변위센서

마그네틱변위센서

와이어변위센서

접촉식변위센서

디스플레이유닛

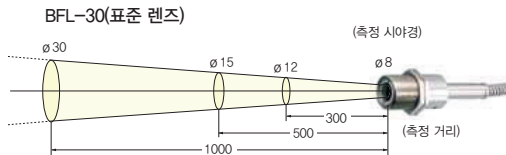
데이터처리

온도센서

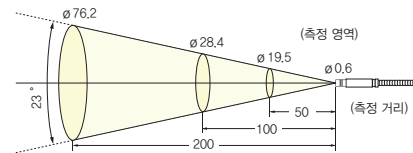
열화상카메라

컬러센서

측정 영역



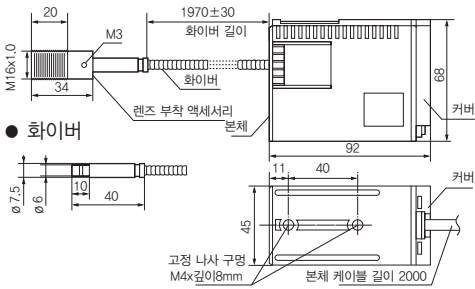
렌즈 미장착 시(화이버만)



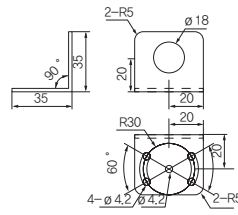
- ※ 화이버만 사용할 경우 티칭/ε 을 조정해서 사용해주세요.
- ※ 측정 영역은 광학에너지 90%에 달합니다.
- ※ 측정 대상체의 크기는 위 그림의 측정 영역 보다 커야합니다.

치수

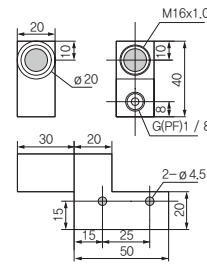
● 본체 및 화이버(BFL-30 표준 렌즈 장착 시)



● 렌즈 부착 액세서리 브라켓



● 에어 퍼지 BF-AP2



(단위: mm)

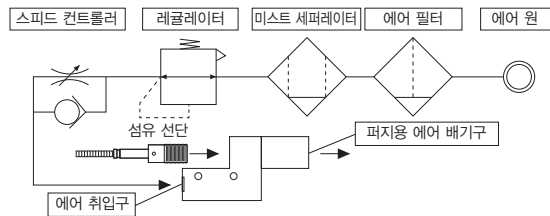
에어 퍼지

에어 퍼지 BF-AP2



에어 퍼지를 사용하여 렌즈면에 분진이나 오염 등의 부착을 방지할 수 있습니다.

에어 퍼지 설치도



센서

변위 · 계측센서

머신비전

마킹시스템

광학 · 측정기기

기타

온도센서

- CS
- BA
- BS
- SA
- BF**
- PT
- VF
- thermoMETER CTratioM1
- thermoMETER CTlaser
- thermoMETER CTlaserFAST
- thermoMETER CTlaserGLASS
- thermoMETER CTlaserM1/M2
- thermoMETER CTlaserM3
- thermoMETER CTlaserM5
- thermoMETER CTLaserCOMBUSTION
- thermoMETER Accessories CTlaser
- thermoMETER CT
- thermoMETER CTlast
- thermoMETER CThot
- thermoMETER CTM1/M2
- thermoMETER CTM3
- thermoMETER CTM-3XL
- thermoMETER CTP-3
- thermoMETER CTP-7
- thermoMETER CTex
- thermoMETER Accessories CT
- thermoMETER CSLaser
- thermoMETER CS
- thermoMETER CSmicro
- thermoMETER CSmicro 2W
- thermoMETER CX
- Accessories
- thermoMETER CS
- thermoMETER LS
- thermoMETER P20
- thermoMETER MS

에어 퍼지 사양

주위 온도	0 ~ 150℃
공기 유량	50 ~ 150Nℓ / 분
사용 공기 온도	0 ~ 50℃
공기 압력	0.2Mpa 이하(컴프레서에 한함)
배관 연결 직경	G(PF)1/8
무게	약 80g
소재	알루미늄