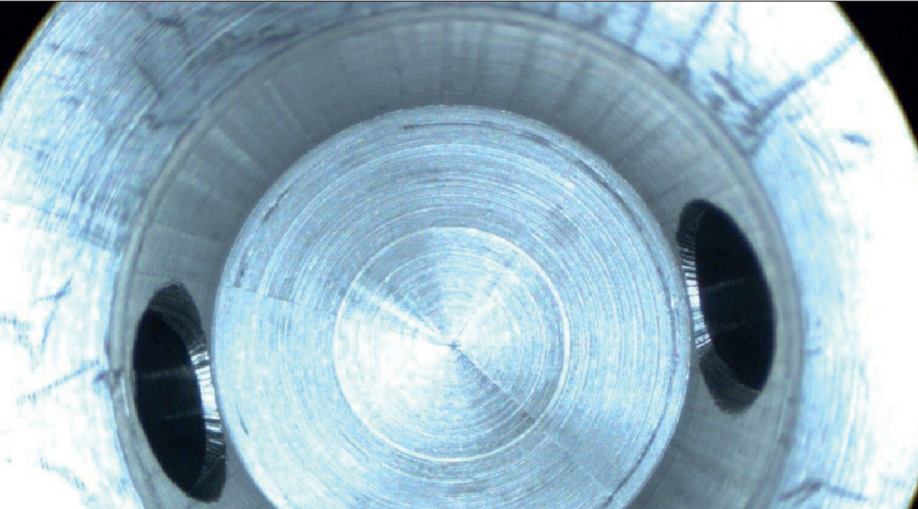


산업용 내시경 ELTROTEC



하이브리드 차량 내 구동축의 버 및 분진 검사

크로스 보어홀의 가장 미세한 오염 및 버를 감지해야 하며, 구동축 바닥에 버의 유무를 확인하는 작업은 반드시 거쳐야 하는 과정 중 하나입니다. 절차에는 완전 자동화된 층상 급기 과정이 포함되기 때문에, 조리개 각도 100° (소위 어안 렌즈 또는 광각 렌즈 원근법)의 내시경을 사용하여 구동축 내부 표면을 검사해야 합니다. USB 카메라가 세개의 지점에서 사진을 촬영하고 기록하면, 직원이 모니터로 이미지를 평가하고 측정을 수행합니다.

조리개 각도를 100°로 조정하여 어안 투시가 가능하기 때문에 튜브 전체는 물론 지면 (한눈에 검사 가능)에서 빠르고 효율적으로 버와 분진의 존재 여부를 검사할 수 있습니다. 한 단계에서 내시경을 사용하여 두가지 검사를 수행하며 기록된 사진은 모니터를 통해 쉽게 확인할 수 있습니다. 그 밖에도 층상 급기 과정에 이러한 전체적인 검사를 완벽하게 통합할 수 있습니다.

시스템 측정 요건

- 대상체: 보어홀이 돌출된 유광 직선형 튜브
- 육안 검사: 버 및 분진 없음
- 품질 관리를 위한 이미지 저장
- 환경: 생산 공장

주변 환경

- 내시경 및 액세서리가 -5 ~ +50°C에서 안정적으로 작동
- 공기 중 습도: 최대 70%
- 내시경 프로브 (탐침)를 단시간 동안 다음 용액에 담을 수 있음: 물, 염류 용액 (5%), 등유, 휘발유 / 가스 (BE / AE), 디젤, 알코올 (70%)

시스템 구성

- 경성 내시경 ELTROTEC SKF-D 10,0-436-0°; F.O.V 100°
- ELTROTEC 광화이버 케이블 EL 1/4 1800 MEP (Lemo 1 어댑터 포함)
- ELTROTEC Endolight FOT LED
- ELTROTEC TV 렌즈 타입 f: 32 mm, M14 x 1
- ELTROTEC Endo USB 2.0 컬러 카메라 1/3" CCD