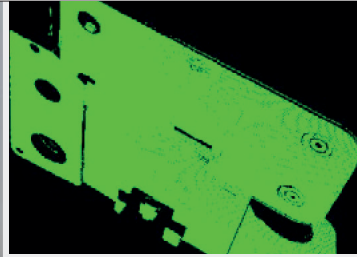


# 레이저스캐너 scanCONTROL



## 열 교환을 위한 오토 테스트 스테이션

플랜트 및 기계에서 열 교환기는 서로 다른 재료 간에 열을 전달하는 기계 역할을 합니다. 본 열 교환기로 열 방출 면적을 극대화하기 위해, 여러 개의 플레이트를 사용하여 설계되었습니다. 재료 운반을 위한 케이블에 사용되는 접합 플랜지는 각각 마지막 플레이트에 용접 또는 납땜을 통해 고정됩니다. 그 밖에도 플랜지를 원하는 지점에 연결하기 위해서는 플랜지의 위치 및 편평도가 요구 사항을 완벽하게 준수되어야 합니다. 그렇지 않으면, 장력이 발생하여 사용 수명이 급격히 감소할 수 있습니다.

헝가리의 Kvalix 사는 이러한 플랜지의 편평도 및 위치 제어를 위한 기계를 개발했습니다. Micro-Epsilon의 레이저프로파일스캐너는 이러한 표면 측정을 수행합니다. 컨베이어 벨트를 통해 각 유형에 따라 검사할 작업물을 레이저스캐너 앞의 적절한 위치에 배치합니다. 그 후 스캐너가 1회 이상 작동하면서 측정할 표면을 스캔합니다. 특히 두대의 스캐너가 서로 마주 보는 위치에 장착되어 있어 전면과 후면을 모두 스캔할 수 있습니다.

처리 시스템은 측정 데이터를 평가하여 다음 단계로 전송합니다. Kvalix사에서 맞춤 개발한 소프트웨어를 사용해 원하는 테스트 파라미터 및 한계값에 맞춰 조정이 가능합니다. 하자가 있는 작업물과 관련된 데이터도 손쉽게 기록할 수 있습니다. Kvalix 사 플랜트의 다른 스테이션들은 열 교환기 플레이트의 전체 치수 및 두께를 검사할 뿐만 아니라 제품 코드 또한 확인할 수 있습니다.

### 장점

- 자동화 공정
- 리미트 값 개별 설정
- 프로토콜 기능

### 시스템 측정 요건

- 약 1분의 사이클 타임
- 다양한 플레이트 타입과 호환 가능

### 시스템 구성

- scanCONTROL 2700-100 2대
- 스텝모터
- 직선 운동 가이드
- 볼 스크류 스피들
- 제어 및 처리 시스템