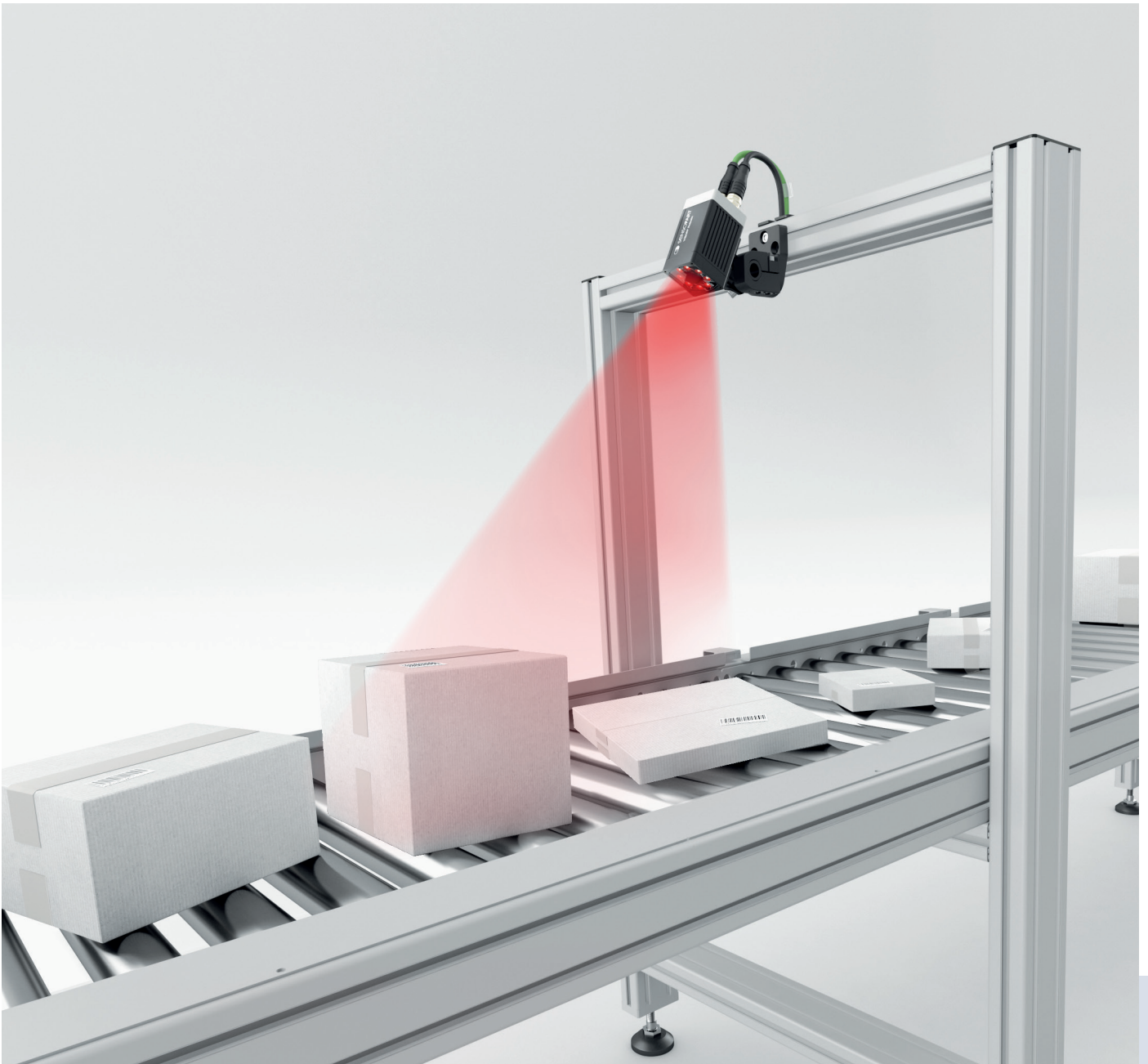


VISOR® V50

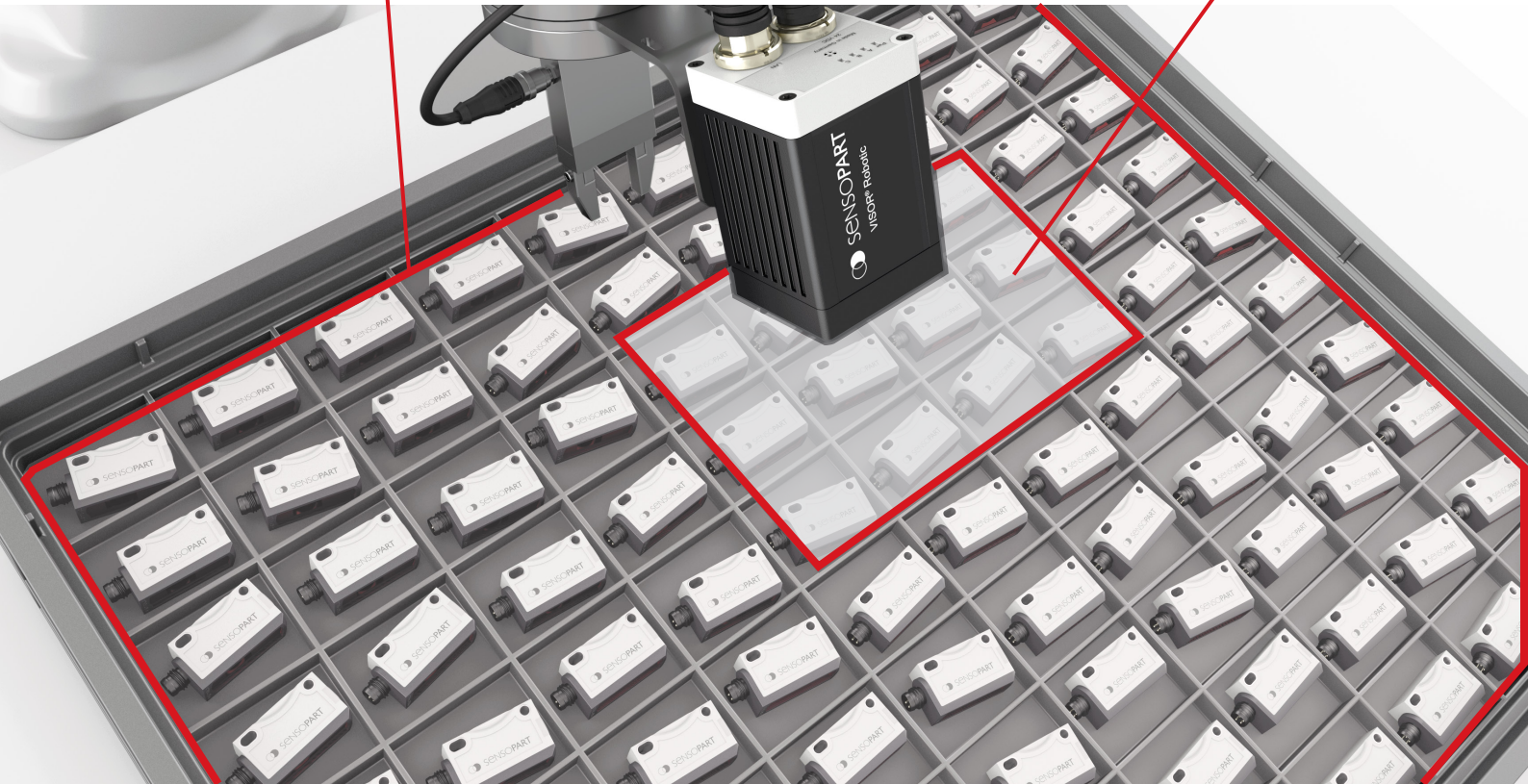
5메가픽셀로 극대화된 정확성을 실현



VISOR[®] V50

V50 분해능: 2,560 x 1,936픽셀

일반 비전센서 분해능: 800 x 600픽셀



VISOR[®] V50은 일반 비전센서에 비해 단일 이미지에서 더 많은 대상을 더욱 자세히 감지합니다.

새로운 5메가 픽셀 VISOR[®] V50은 표준 비전센서보다 3배 더 우수한 분해능으로 기존 비전센서 대비 더 훌륭한 성능을 자랑합니다.

V50의 출시로 인해 좋은 품질의 이미지를 취득하기 위해서는 값비싸고 복잡한 비전 시스템을 사용해야만 했던 것에서 벗어날 수 있게 되었으며 사용자 친화적인 인터페이스의 구비로 적용할 수 있는 분야가 더욱 많아졌습니다.

C 마운트 렌즈를 이용해 F.O.V나 작동 거리를 사용자의 요구 사항에 맞게 조정할 수 있습니다. 예를 들어, 렌즈만을 교체해 장거리 코드 리딩에서 전체 판넬을 리딩하는 작업으로 전환할 수 있습니다.

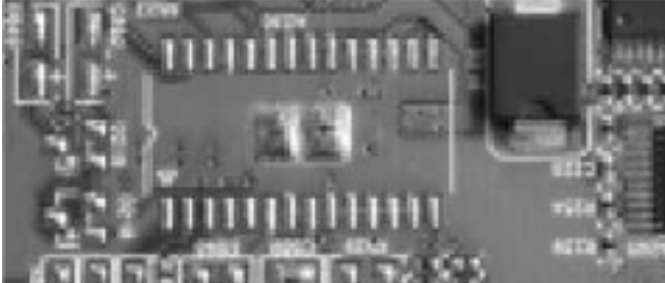
V50 시리즈에 새롭게 추가된 내장형 렌즈 및 조명은 자동 초점 및 밝기 조절을 하는 데 사용 가능합니다. 작동 거리 및 이미지 설정 변경은 버튼 클릭으로 즉시 수행할 수 있습니다.

장점

- 2,560 x 1,936픽셀 분해능 (5메가 픽셀)
- 흑백 및 컬러 버전
- 올인원 조명+렌즈 버전
- 자동 초점 및 밝기 조정
- 미세한 결함도 정확히 감지
- 적은 수의 카메라로 더 넓은 F.O.V 취득 가능

컴팩트한 구조, 우수한 성능

5메가 픽셀의 분해능을 가진 VISOR® V50은 특히 글로벌 셔터 기술의 적용으로 이동 중인 바코드를 리딩하는 경우에도 안정적인 결과값을 도출합니다.

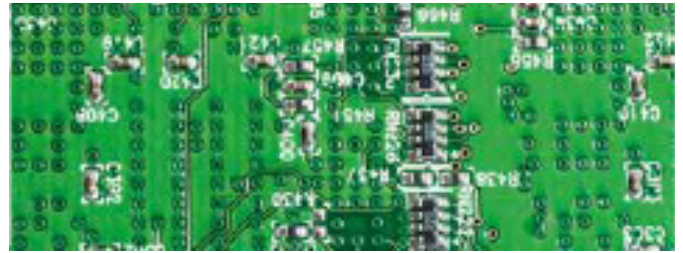
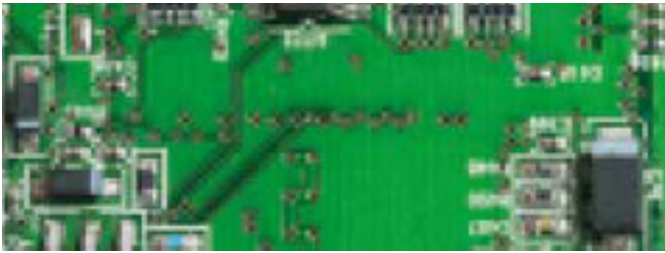


저해상도 (흑백 버전):

저해상도로 기록 시, 윤곽이 부분적으로 흐릿

고해상도 (흑백 버전):

고해상도로 기록 시, 윤곽이 선명하게 드러나고 미세한 부분까지도 인식 가능



저해상도 (컬러):

추가로 취득한 색상 정보를 통해 더 많은 특징을 인식하고 구별

고해상도 (컬러):

고해상도와 색상 변수를 결합하여 우수한 정확도의 결과 취득

제품군	주요 어플리케이션	F.O.V
V50 올라운드 프로페셔널	유무, 완성 정도 확인, 측정, 위치 확인, 색상, 바코드 리딩, 데이터 코드, 텍스트, 멀티샷	C-mount / 기본형
V50 오브젝트 어드밴스드	유무, 완성 정도 확인, 측정, 위치 확인, 색상	C-mount / 기본형 / 심도가 증가한 기본형
V50 로봇틱 프로페셔널	로봇틱, 유무, 완성 정도 확인, 측정, 포지셔닝	C-mount / 기본형
V50 코드리더기 어드밴스드 및 프로페셔널	바코드, 2D 코드, 텍스트 리딩	C-mount / 기본형 / 심도가 증가한 기본형
V50 솔라 어드밴스드	태양 전지 위치 및 품질 검사	C-mount

총 4가지 버전:

올라운드, 오브젝트, 로봇틱, 코드 리더기, 솔라



CE

IP67

UL LISTED

PROFIT NET

EtherNet/IP

특장점

- 2,560 x 1,936픽셀 분해능 (흑백 / 컬러 버전)
- 미세한 결함을 정확하게 검사
- 넓은 F.O.V

V50 올라운드 프로페셔널	
분해능	2,560 x 1,936픽셀
CMOS 칩	1/1.8", 흑백 / 컬러
내장형 렌즈, 초점 길이 [mm]	C-Mount / 20 mm (기본)
픽셀	2.8 μm x 2.8 μm
초점	전동
조정 범위	100 mm ~ 무한대
내장 조명	백색 (5,000 K), 적색 (635 nm) ^{**1} , 적외선 (850 nm) ^{**1} LEDs
최소 F.O.V, X x Y	32 x 24 mm
타겟 레이저	레이저: 적색 (635 nm) Class I (IEC 60825-1)

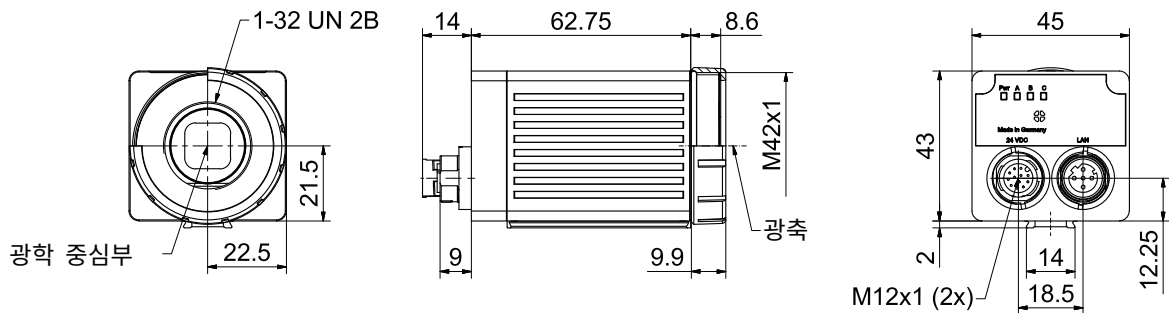
기능	
잡 (Job) / 감지기 개수	최대 255개 / 최대 255개
감지기 (제품 버전에 따라 상이) 위치 트래킹: X / Y 및 방향; 패턴 매칭, 윤곽선, 3D 윤곽선: 티치 인, 패턴 및 윤곽선 감지; 캘리퍼: 엣지 간 거리; BLOB, 그레이 스레쉬 홀드, 밝기: 밝기 평가; 콘트라스트: 콘트라스트 평가; 색상 값 ^{**1} : 색상 값 출력; 색상 영역 ^{**1} : 선택 가능한 편차를 이용해 영역 색상 식별; 색상 리스트 ^{**1} : 가장 유사한 색상 탐색; 바코드: 1D 바코드 리딩, EAN, UPC, RSS, 2/5 Interleaved, 2/5 Industrial, 코드 32, 코드 39, 코드 93, 코드 128, GS1, 의학 코드, codabar; 데이터 코드: 2D 코드 리딩: ECC200, QR 코드, GS1, PDF 417; OCR: 폰트 리딩; 결과 프로세싱: 텍스트, 산술: 감지기로부터 결과 확인 및 연산	

전기적 데이터	
동작 전압, +U _B	18 ~ 30 VDC ^{※2}
소비 전류 (I/O 제외)	≤ 300 mA
보호 회로	역극 보호, U _B / 모든 출력 단선 보호
전원 ON 딜레이	전원 ON 이후 약 13초
출력	PNP / NPN (전환가능)
최대 출력 전류 (각 출력 당)	50 mA, 100 mA (핀 12)
스위칭 스레시홀드 입력 (인코더 포함)	PNP / NPN High > U _B -1 V / Low < 3 V
입력 저항	> 20 kΩ
인터페이스	Ethernet (LAN), EtherNet/IP, PROFINET, SensoWeb, Service Port
입력 / 출력	입력 2, 출력 2, 선택 가능한 6개의 입력 / 출력
인코더	✓

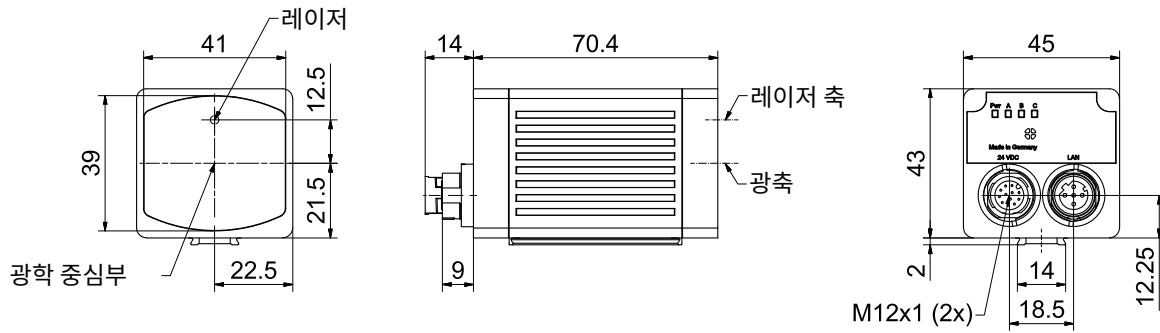
기계적 데이터	
치수	70.4 x 45 x 45 mm (플러그 제외)
보호 등급	IP67 & IP65 ^{※3}
소재, 하우징	알루미늄, 다이캐스트, RoHS 준수
소재, 전면부 스크린	플라스틱
주위 온도: 동작	0 ~ +50°C ^{※4}
주위 온도: 보관	-20 ~ +60°C ^{※4}
중량	약 200 g
플러그 연결	전원 및 I/O M12, 12핀, Ethernet M12, 4핀
내진동성	EN 60068-2-6
내충격성	EN 60068-2-27

※1 컬러 하드웨어 | ※2 최대 리플 < 5 V_{SS} | ※3 보호 하우징 사용 시에만 적용 | ※4 공기 중 습도 80%, 응축 없음

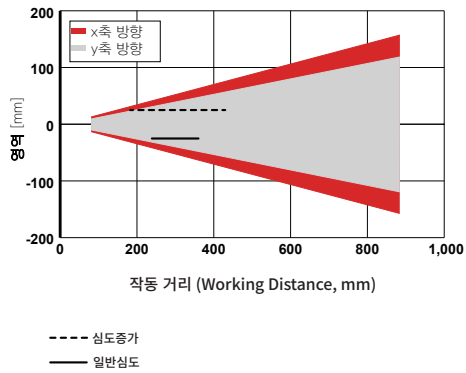
VISOR® 비전센서 C-Mount



VISOR® 비전센서

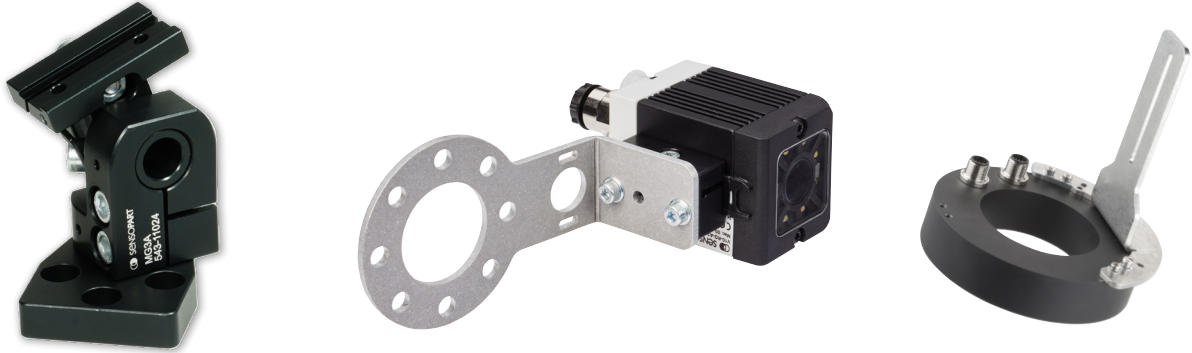


F.O.V, V50, 기본형



액세서리

마운팅: VISOR® 및 조명 액세서리용 브라켓 및 마운팅 앵글



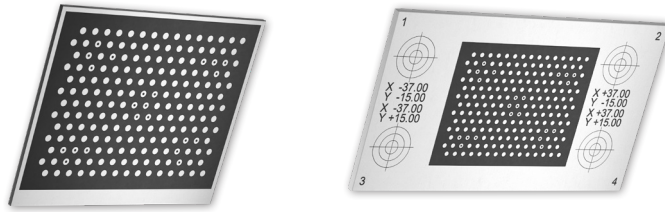
기타 광학 부속품: 렌즈, C-마운트, 필터, 보호 케이스 및 편광 유리용 중간 링



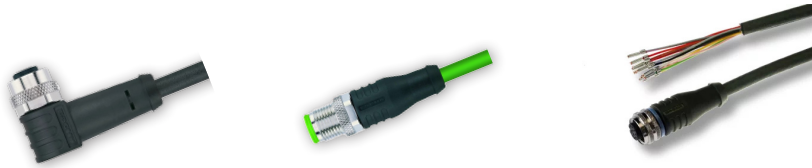
조명: 표면 조명, 링 조명, 스폿 조명, 조명 스트립, 동축 조명, DOM, Multishot



캘리브레이션: VISOR® 비전센서용 캘리브레이션 플레이트



케이블: 전원 케이블, Ethernet 케이블, 데이터 케이블, 조명 케이블. 다양한 길이와 90도 및 직선형으로 제공 가능



모델명 읽는 법

V 20 - ALL - P 3 - W - M D - M 2 - L

V=VISOR®

레이저

하드웨어 / 분해능

V10: SVGA (800 x 600), QSVGA (400 x 300) 흑백
 V10C: SVGA (800 x 600), QSVGA (400 x 300) 컬러
 V20: HDV2 (1,440 x 1,080), WGA (720 x 540) 흑백
 V20C: HDV2 (1,440 x 1,080), WGA (720 x 540) 컬러
 V50: QSXGA (2,560 x 1,936),
 SXVGA (1,280 x 968) 흑백
 V50C: QSXGA (2,560 x 1,936),
 SXVGA (1,280 x 968) 컬러

연결 방법 (옵션)

2 = 두개의 연결 (1 x I/O, 1 x Ethernet)

초점 (옵션)

M = 전동 초점

심도

“ ” = 기본 심도

D = 심도 증가

렌즈

C = C-Mount

W = 광각

M = 기본

N = 협각

센서 종류

ALL = 올라운드
 OB = 오브젝트
 CR = 코드리더
 RO = 로보틱

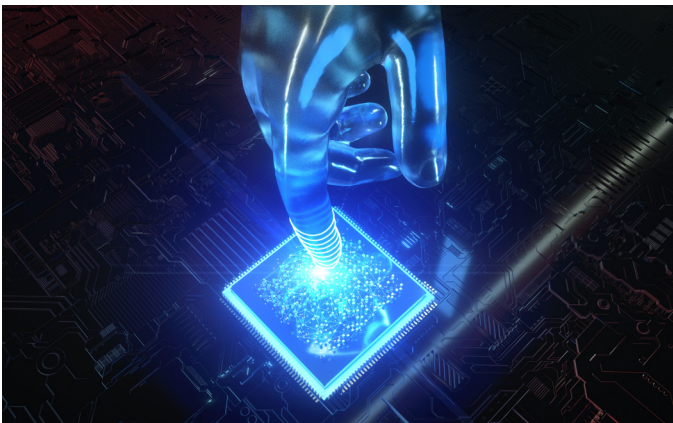
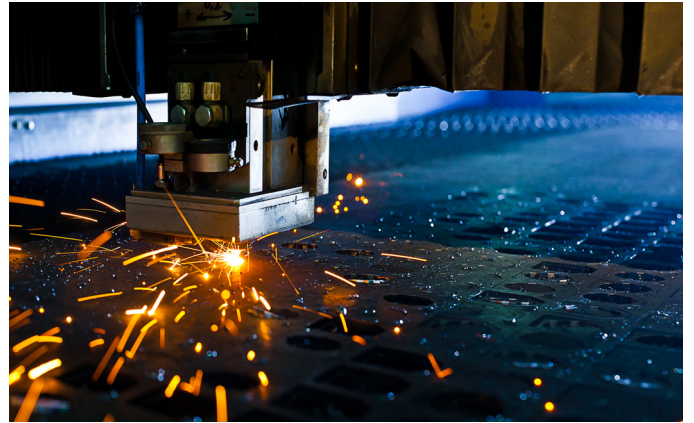
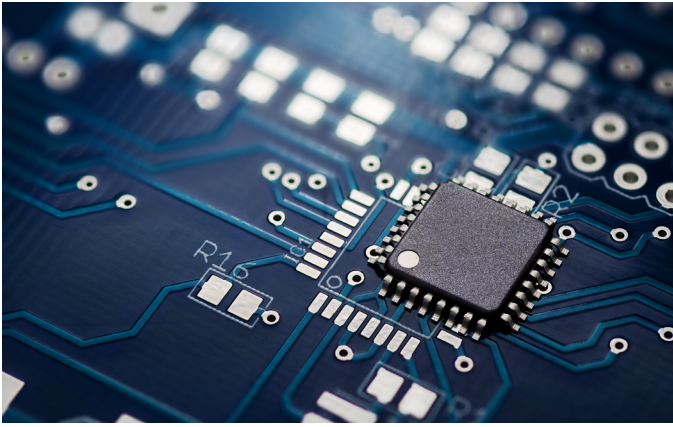
타입

S = 스탠다드
 A = 어드밴스드
 P = 프로페셔널

버전

조명

W = 백색 LED
 R = 적색 LED
 I = 적외선 LED



본사

(우: 13515) 경기도 성남시 분당구 판교로562번길 1

Tel_ 031.704.8833 | Fax_ 031.704.8834 | Website_ www.ekais.kr | E-mail_ info@ekais.kr

천안사무소

(우: 31095) 충남 천안시 서북구 한들1로 91 1동 305호

Tel_ 041.555.8834 / Fax_ 041.565.8834

대구사무소

(우:41422) 대구광역시 북구 동암로12길 24 4층

Tel_ 053.581.1348 / Fax_ 053.581.8848

대전사무소

(우:34087) 대전광역시 유성구 은구비남로 13 (지족동, SK허브) 213호

Tel_ 042.631.1348 / Fax_ 042.631.1349

부산사무소

(우:47301) 부산광역시 부산진구 전포대로 250 신화골든뷰 308호

Tel_ 051.808.1348 / Fax_ 031.704.8834