

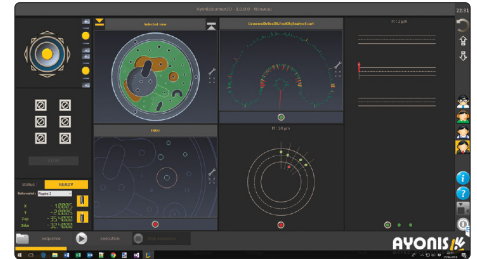
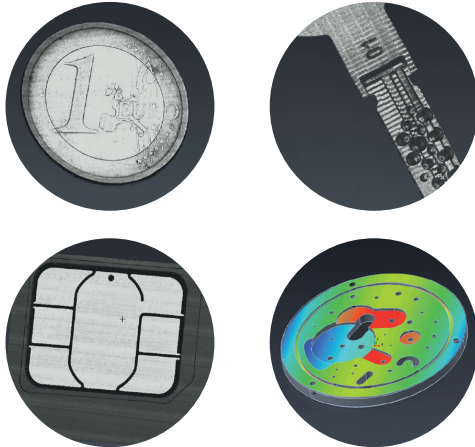
Galaxy DS 331

- » 양면 스캔 기능
- » 공초점 색채 기술
- » 견고한 화강암 재질 구조
- » XY 오픈 프레임 스테이지 / 리니어 모터
- » 측정 범위 300 x 300 x 100 mm
- » 비전 2차 측정 센서
- » GALAXY SUITE 플랫폼



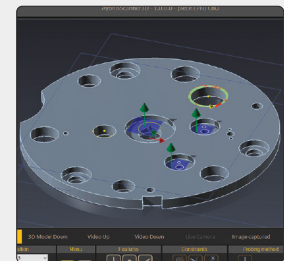
■ 제품 설명 및 특징

- 소형 부품에 대한 완전한 2D / 3D 계측 가능
- 자동 측정 수단의 집결체
- 제조 환경에서 사용되도록 제작
- 오프라인 & 프로그래밍 지원 (CAD 파일)
- 제어 시간을 단축시키는 동시에 높은 정확성의 측정 및 재현성, 측정에 대한 객관성 향상
- 추적성 및 품질 제어의 최적화를 위한 측정 기록 및 통계 분석



■ 사양 및 특징

- 특징:**
- 강력한 내구성의 화강암 재질
 - 교차 이동 및 선형 모터가 탑재된 고정밀 XY 테이블
 - XYZ (상 / 하) 측정 범위: 300 x 300 x 100 / 50 mm
 - 방진 패드로 분리된 도량형 구조
 - 제조 환경과 호환되는 구조
 - 적재 무게: 20 kg
 - 인코더 분해능: 3 nm
 - X, Y 속도: 최대 200 mm/s (구성에 따라 상이)



오프라인 프로그래밍

2D 프로파일측정기

3D 표면측정기

분광방사계/색채회도계

현미경

Galaxy DS 331

3D
표면측정기

■ 사양 및 특징

메인 측정 센서:

- "공초점 크로매틱" 기술에 기반을 둔 라인 센서 (백색광 센서)
- 단면 혹은 양면
- 초당 / 면당 최대 350,000 측정 포인트
- 사용자 수요에 충족하기 위한 두 종류 센서 (높은 정밀도 / 높은 용량)

구성	라인 길이	피치	축 분해능	Z 범위
고정밀	1.98 mm	10 μm	80 nm	1 mm
고용량	4.80 mm	25 μm	320 nm	4 mm



2D & 3D 비교

부속 측정 센서:

- 고해상도 디지털 카메라 5, 20 또는 71 MPX
- 조명 기기 프로그래밍 가능:
 - 표면 링 조명 (적색 LED)
 - 서브 스테이지 텔레센트릭 백 라이트 (녹색 LED)
- 모노 또는 다중 필드 구성

측정 불확실성 (2 σ):

- XY: 2,5 μm부터
- Z 높이 (단면): 0,5 μm부터
- Z 두께 (양면): 1,0 μm부터

PC:

- Core i7 INTEL CPU, 용량 32 Go, HDD 250 Go mini
- 24" 터치스크린
- Windows 10 / 64비트

GALAXY suite 소프트웨어:

"GALAXY Suite™" 소프트웨어를 통해 CAD 파일의 오프라인 작업, 부품 제어, 데이터 기록, 생산 모니터링, 결과 리포트 작업을 수행할 수 있습니다.

사용 조건:

- 전원: 220 V, 50 또는 60 Hz, 3,500 VA
- 정확성이 보장되는 온도 범위: 20 ±1°C

리포트



대시보드



양면 스캐닝

3D 표면측정기

S lynx

S mart / S onix

S neox

S neox 5 axis

S wide

Galaxy DS 331