

ICM D2P

- » 최대 71 MP 컬러카메라 적용
- » 최고 0.5 μm 정밀도 구현
- » 원터치 방식 제어가 가능한 사용자 편의의 소프트웨어
- » 바이-텔레센트릭 렌즈를 적용한 왜곡 없는 측정
- » 1, 2, 3, 4배율 줌
- » 200, 400, 600 mm의 X축 스테이지
- » 콜리메이트 LED 서브스테이지 광원
- » 3-in-1 LED 표면 광원



2D 프로파일측정기

3D 표면측정기

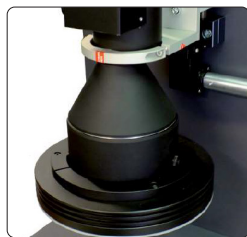
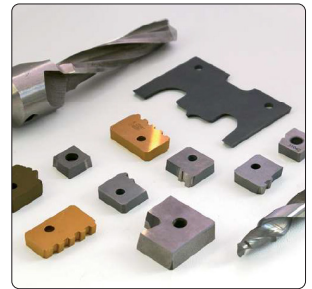
분광방사계/색채회도계

현미경

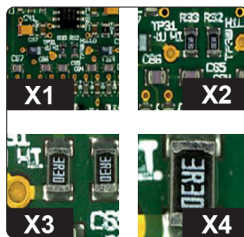
■ 제품 설명 및 특징

원터치 방식의 초고정도 디지털 2D 프로파일 측정기 ICM D2P 시리즈

- 대상체 인식 기능 및 적합한 프로그램 자동 선택
- 제어 영역 내 어떤 위치와 방향에 상관없이 검사
- 짧은 검사 시간, 고정밀도, 반복정도, 객관적 측정
- 제품 추적, 품질제어를 최적화하는 측정 기록 및 통계 분석
- 바이-텔레센트릭 렌즈 적용 자동화된 4개 배율
- 비전 측정 분야 25년의 기술과 노하우로 개발된 2D 측정 시스템



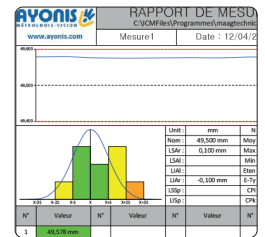
바이-텔레센트릭 렌즈



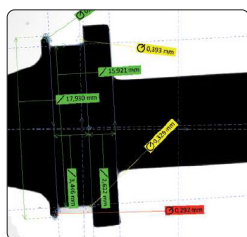
4개의 배율



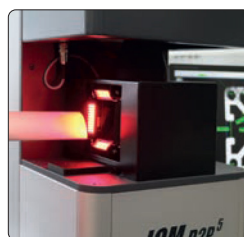
자동 스테이지 옵션



리포트



직관적 프로그래밍



프로파일을 측정



회전축

ICM D2P

2D
프로파일측정기

■ 사양 및 특징

구성:

- 생산 현장에 두고 사용 가능한 강한 대구성의 알루미늄 하우징 적용
- 전영역 초정밀 측정이 가능한 바이-텔레센트릭 렌즈 적용
- 매뉴얼 또는 자동 포지셔닝이 가능한 옵션 스테이지 (200, 400, 600 mm)
- X축 인코더 분해능: 0,5 μm

측정 용량:

구분	줌 배열			
	1	2	3	4
Field of view	67,6 × 56,5 mm	33,8 × 28,3 mm	16,9 × 14,1 mm	8,4 × 7,1 mm
FOV 불확실성 (2 σ)	±5 μm	±2,5 μm	±1,3 μm	±0,7 μm

구분	ICM D2P 200	ICM D2P 400	ICM D2P 600	ICM D2P 2020	ICM D2P 3020
X축 최대 측정 영역	200 × 67,6 mm	400 × 67,6 mm	600 × 67,6 mm	200 × 200 mm	300 × 200 mm
XY 불확실성 (2 σ)	P + (2,5 + 5 L / 1,000) μm (L in mm)				

2D 프로파일측정기

ICM D2P

ICM D2P 71M

LEOS200 / 300

비전 카메라:

- 5 MPX 컬러 고화질 디지털 카메라
- 자동변경 바이-텔레센트릭 줌 렌즈 (총 4개)
- 프로그래밍 조명 장치:
 - 반사 조명 (백색 LED)
 - 평행 투사광 (LED)
 - 선택 가능한 3-in-1 조명 (표면, 로우앵글, 다크필드)
- ×7에서 ×56 배율 (24" 모니터 기준)

ICM suite 소프트웨어:

ICM D2P 시스템은 [ICM suite] 소프트웨어를 제공하여 부품의 제어, 측정 리포트 작성, 기기를 제어할 수 있습니다.

옵션 및 액세서리:

- 단일 시야각 최대 67 × 56 mm 5 MPX 카메라
- 단일 시야각 최대 120 × 80 mm 20 MPX 카메라
- 전동 회전축
- 긴 프로파일 부품 또는 파이프 측정용 통합 조명 장착

하드웨어:

- Intel Core i5 CPU, 8 Gb 메모리, HDD 250 Go mini
- 24" LCD 스크린
- 윈도우 10 / 64비트

사용환경:

- 전원: 120 또는 220 V, 50 또는 60 Hz, 500 VA
- 측정 보장 온도 범위 정확도: 20 ± 1°C
- 작동온도: +15 ~ +35°C

■ 치수

