

비전센서



- 카메라, 조명, 컨트롤러, 컬러모니터 일체형
- 독자적인 색 변환 처리로 불규칙한 변화에 강함
- 간편한 조작 방법
- 마스크 기능에 따른 향상된 감도

제품 설명 및 특징

다양한 제품 라인업

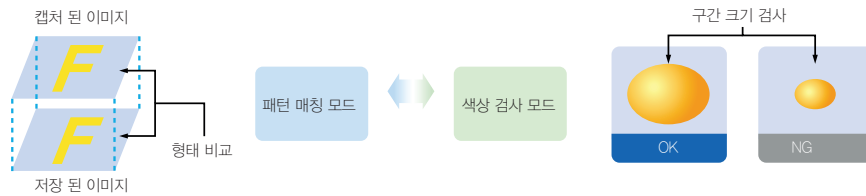
- KV2-20N-R 표준 타입
- KV2-10N-R 장거리 타입
- KV2-40N-R 근거리 광각 타입

최대 15개 बैं크

소형 올인원 패키지에 최대 15 बैं크까지 가능합니다.

패턴 매칭 모드 및 색상 검사 모드

형태의 검사 및 대상체의 방향은 패턴 매칭 모드에서 확인 가능합니다. 또한, 색상에 따른 분류 작업 역시 가능합니다.



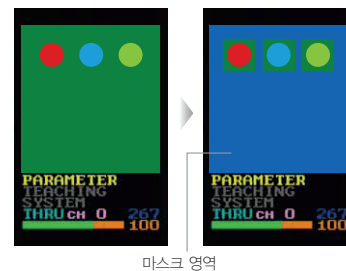
조명 보정 기능

배경 조명을 고르게 하는 기능입니다.



마스크 기능

색상 검사의 향상된 감도를 얻을 수 있도록 검사가 필요하지 않은 영역은 마스크를 사용해도 좋습니다.



마스크 영역

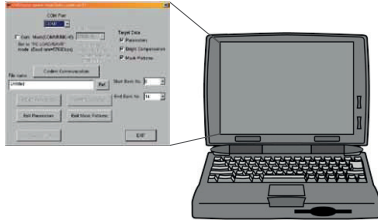
센서
변위·계측센서
머신비전
마킹시스템
광학·측정기기
기타

머신비전
비전센서
독립형비전시스템
보드형비전시스템
바코드스캐너

제품 설명 및 특징

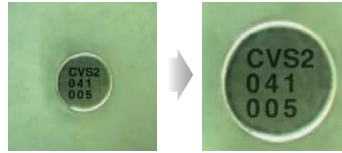
PC를 사용한 셋업 파라미터 다운로드

사용자는 셋업 데이터 및 이미지 데이터를 PC로 다운로드 할 수 있습니다. 다운 받은 이미지를 PC에서 사용하거나 KV2-R로 복사 셋업할 수 있습니다. I/F 케이블 KV2-C2C를 사용하십시오.



확대 기능

KV2-R은 사용자가 크기를 두 배로 확대할 수 있는 기능이 있습니다.



사양

모델	KV2-10N-R KV2-10P-R	KV2-20N-R KV2-20P-R	KV2-40N-R KV2-40P-R
활상 각도	10°	20°	40°
활상 거리	210 ~ 270mm	90 ~ 150mm	50 ~ 100mm
활상 영역	40x50mm ~ 55x65mm	40x50mm ~ 65x75mm	50x65mm ~ 100x115mm
조명	내장형 백색 LED 12개		
이미지 센서	330,000 픽셀 CMOS 색상 이미지 센서		
공급 전압	12 ~ 24V DC ± 10%		
소비 전류	최대 140mA / 24V DC		
해상도	8x16 ~ 200x240		
LED 광 지속 시간	약 50,000시간 (정상 온도 및 습도일 때. 밝기 정도=초기값의 1/3)		
응답 속도	4 ~ 22ms		
출력 신호	NPN 또는 PNP 오픈 컬렉터 출력 2개 최대 100mA 잔류 전압 1.0V 이하		
입력	뱅크 선택 4개 / 동기화 1개 / 외부 티칭 1개 (총 3개)		
동작 온도	0 ~ 40°C (응결 없을 것)		
동작 습도	35 ~ 85%RH		
보관 온도/습도	-20 ~ 70°C, 35 ~ 95%RH (응결 없을 것)		
내진성/내충격성	10 ~ 55Hz 진폭 1.5mm / 50G(500%)		
소재	케이스: ABS / 디스플레이 및 렌즈: 아크릴 또는 폴리카보네이트		
보호 구조	IP 67		
무게	약 180g (케이블 포함)		

비전센서

센서

변위 · 계측센서

머신비전

마킹시스템

광학 · 측정기기

기타

비전센서

VISOR Object Sensor

VISOR Color

KV1-R

KV2-R