

열화상
카메라



thermoIMAGER TIM NetPC

thermoIMAGER TIM NetPC / NetPCQ
thermoIMAGER TIM 어플리케이션을 위한
PC 솔루션

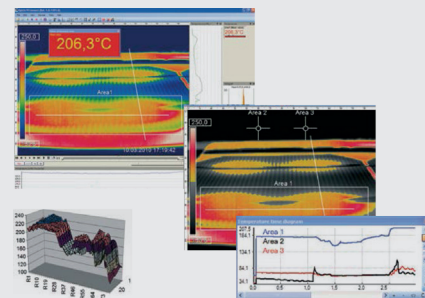
TIM NetPC는 thermoIMAGER 애플리케이션을 위한 수동 냉각 (팬 없음) 기능을 갖춘 전문적인 임베디드 산업용 PC 솔루션으로 통합 레일 장착에 적합합니다. NetPC와 TIM 카메라는 확장 케이블로 이더넷을 통해 독립형 시스템으로 결합하여 원격 유지 보수가 가능합니다. TIM 카메라에서 제공하는 데이터는 유저께서 소프트웨어를 설치할 수 있는 NetPC에 직접 저장할 수 있습니다.

- 모든 thermoIMAGER TIM 모델 지원
- 120Hz (TIM 160), 최대 80Hz (TIM 4x0), 최대 32Hz (TIM 640) 프레임 속도 지원
- VGA (아날로그)를 통한 모니터
- 감시장치 통합
- 옵션 : 최대 20m USB 케이블, 고온 USB 케이블, 최대 100m 이더넷 케이블 (PoE)까지 확장 가능
- TIM 연결 소프트웨어 포함

사양

모델	TIM NetPC	TIM NetPCQ
주위 온도	0 ~ 50°C	
보관 온도	-20°C ~ 60°C	
상대 습도	10 ~ 95%, 비응축	
외형 치수	165 x 65 x 130mm (W x H x D)	
재질(하우징)	양극 처리된 알루미늄	
무게	1000g	
내진동	IEC-2-6 : 3G, 11-200Hz의 각 축	
내충격	IEC-2-27 : 50G, 11ms의 각 축	
운영 체제	내장 Windows7	
전원 공급	12 - 24V DC	
소비 전력	TIM없이 약 9.5W [0.76A with 12V]	
냉각	수동 냉각 (팬 없음)	
프로세서	인텔® Atom™ 2600 @ 2x1.6GHz 듀얼	인텔® Atom™ J1900 @ 4x2.4GHz
하드 드라이브	통합 64GB SSD	
램(RAM)	2GB DDR3 RAM 800MHz	
포트	1Gbit/s (GigE), 2xRS 232, 4xUSB 2.0,VGA	1GigE, 2xRS232/485, 3xUSB 2.0,1xUSB 3.0,VGA
추가 기능	1x 상태 LED	

TIMConnect 소프트웨어 특징



IR 카메라 종합 소프트웨어

- 분석 소프트웨어 및 SDK 포함 (라이선스 없음)
- 사용자 중심의 직관적 인터페이스
- 소프트웨어를 통한 카메라 원격 제어
- 윈도우 7, 8, 10 및 리눅스 (Ubuntu)와 호환
- PIF 하드웨어 인터페이스를 통한 데이터 출력 최대 3개의 아날로그 채널
- 각기 다른 윈도우를 통해 디스플레이 되는 카메라 이미지



센서

변위 · 계측센서

머신비전

마킹시스템

광학 · 측정기기

기타

변위 · 계측센서

레이저변위센서

장거리레이저변위센서

2D · 3D 스캐너

마이크로미터

공초점변위센서

분광간섭변위센서

정전용량변위센서

와전류변위센서

마그네틱변위센서

와이어변위센서

접촉식변위센서

디스플레이유닛

데이터처리

온도센서

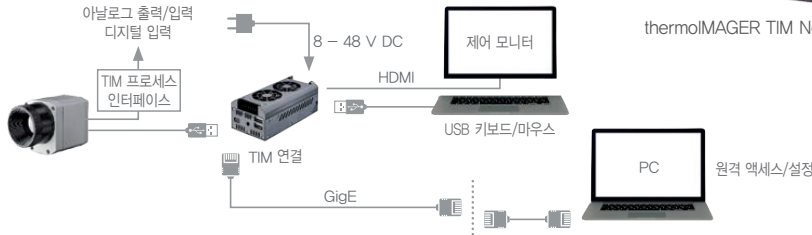
열화상카메라

컬러센서

thermoMAGER TIM NetBox

thermoMAGER TIM 시리즈 소형 PC

- 냉각 장치 고급 기능에 확장 통합 가능
- TIM 160/4x0 독립형 모드 케이블 확장용 소형 PC
- 120Hz (TIM 160~70Hz (TIM 4x0) 프레임 속도, 32Hz (TIM 640)
- 통합 하드웨어 및 소프트웨어 감시장치
- 옵션 : 최대 20m USB 케이블, 고온 USB 케이블, 최대 100m 이더넷 케이블 (PoE)까지 확장



사양

모델	TIM NetBox
주위 온도	0 ~ 50°C
보관 온도	-20°C ~ 75°C
상대 습도	10 ~ 95%, 비응축
외형 치수	113 x 57 x 47mm
재질(하우징)	양극 처리된 알루미늄
무게	385g
내진동	IEC 60068-2-6 (정현파형) / IEC 60068-2-64 (광대역 노이즈)
내충격	IEC 60068-2-27 (25g 및 50g)
운영 체제	Windows7 프로페셔널
전원 공급	8~48VDC 또는 이더넷을 통한 전원공급(PoE/1000BASE-T)
소비 전력	7.5W (+ TIM 카메라 추가 2.5W)
냉각	2개의 통합 팬을 통한 활성
보드	COM Express® 미니 임베디드 보드
프로세서	인텔® E3845 쿼드 코어, 1.91GHz
하드 드라이브	16GB SSD
램(RAM)	2GB (DDR2, 533MHz)
포트	2xUSB 2.0, 1xUSB 3.0, 1x Mini-USB 2.0, 마이크로-HDMI, 이더넷 (기가비트 이더넷)
확장	마이크로 SDHC / SDXC 카드
추가 기능	4x 상태 LED

TIMConnect 소프트웨어 특징

온라인/오프라인 데이터 분석

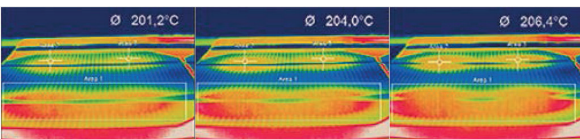
- 메인 윈도우의 실시간 온도 정보 (°C 또는 °F) 디지털 디스플레이 또는 그래픽 디스플레이
- 측정 필드를 이용한 열점/냉점 검출 자동 상세 분석
- 온도 정보의 논리적 연결
- 카메라 연결 없이 슬로우 모션 재생
- 열 대조 강조 표시의 다양한 팔레트 구성

비디오 녹화 및 스냅 샷 기능 (IR 또는 BI-SPECTRAL)

- 차후 분석과 데이터 문서화하기 위한 비디오 시퀀스 및 개별 이미지 기록 기능
- 데이터 볼륨을 줄이기 위해 조정 가능한 프레임 속도
- 직접 분석을 위한 스냅 샷 프로세스 표시

온도 데이터 분석 및 문서화

- 트리거 데이터 수집
- 방사형 비디오 시퀀스 (*.ravi) 및 스냅 샷 (*.tiff)
- 열 화상 *.avi / *.tiff 또는 텍스트 파일 *.csv, *.dat 포함. 완전한 온도 정보
- DLL 또는 COM 포트 인터페이스를 통한 다른 소프트웨어 프로그램으로 실시간 데이터 전송



센서

범위 · 계측센서

머신비전

마킹시스템

광학 · 측정기기

기타

열화상카메라

thermoMAGER TIM

thermoMAGER
TIM 160

thermoMAGER
TIM 200/230

thermoMAGER
TIM 400/450

thermoMAGER
TIM 640

thermoMAGER
TIM G7

thermoMAGER
TIM M1

thermoMAGER
TIM M05

thermoMAGER
TIM LightWeight

USB Server Gigabit
Process interface

TIM NetPC
NetBox/Software

thermoMAGER
TIM Lenses