

confocalDT IFC2461

- » 초고속 공초점 컨트롤러 최대 25 kHz의 측정 속도
- » Ethernet / EtherCAT / RS422 / PROFINET / EtherNet/IP / 아날로그
- » 고속 표면 보정
- » 웹 인터페이스를 통한 설정
- » 서브마이크로 분해능
- » 다층 두께 측정
- » 수동 냉각 방식의 견고한 설계



공초점변위센서

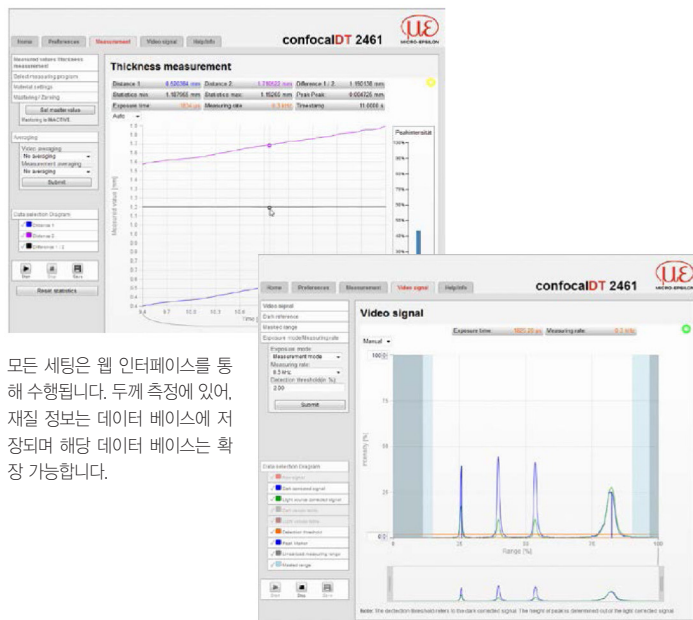
■ 제품 설명 및 특징

최대 25 kHz의 속도 측정을 위한 고성능 공초점 컨트롤러

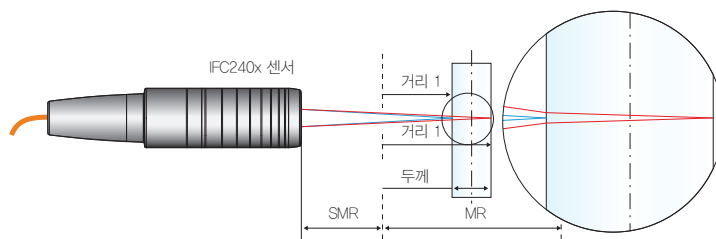
공초점변위센서 IFC2461 컨트롤러는 까다로운 거리 및 두께 측정에 주로 사용됩니다. IFC2461 컨트롤러는 별도의 외부 광원 없이도 최대 25 kHz의 측정 속도를 구현할 수 있는 고차원의 최적화된 광학 부품들로 구성되어 있습니다. 높은 광량을 제공하여 무광의 흑색 대상체 또는 다층 두께의 글라스 등과 같이 비교적 까다로운 표면의 측정할 수 있습니다. 또한 CCD 라인의 능동형 노출 기능으로 고속 측정 공정 중 정확하고 빠른 표면 보상이 가능합니다.

컨트롤러는 모든 공초점변위센서와 호환 가능하며 스탠다드 버전은 거리 및 두께 측정에 사용되고 멀티 레이어 버전은 다층 두께 측정에 사용됩니다.

더불어 유저 사용 편의에 초점을 둔 웹 인터페이스의 구비로 센서와 컨트롤러를 설정할 수 있는 추가 소프트웨어가 불필요합니다. 이 외에도 Ethernet, EtherCAT, RS422, 또는 아날로그 출력을 통한 데이터 출력이 가능합니다.



모든 세팅은 웹 인터페이스를 통해 수행됩니다. 두께 측정에 있어, 재질 정보는 데이터 베이스에 저장되며 해당 데이터 베이스는 확장 가능합니다.



공초점변위센서

- confocalDT
- confocalDT IFS2402
- confocalDT IFS2403
- confocalDT IFS2404
- confocalDT IFS2405
- confocalDT IFS2406
- confocalDT IFS2407
- confocalDT IFC242x
- confocalDT IFC2461**
- confocalDT IFC2465 / 2466
- confocalDT IFC2471 HS
- confocalDT Accessories

confocalDT IFC2461

■ 사양

모델		IFC2461	IFC2461MP
분해능	Ethernet / EtherCAT	1 nm	
	RS422	18 bit	
	아날로그	16 bits (티칭 가능)	
측정 속도	100 Hz ~ 25 kHz까지 계속해서 조정 가능		
직선성	$\pm 0.25\%$ FSO (센서에 따름)		
멀티 피크 측정	1개 레이어		5개 레이어
광원	내장 백색 LED		
특성 곡선 개수	1채널 당 각기 다른 센서에 해당하는 최대 20개의 특성 곡선, 메뉴의 표를 통해 선택 가능		
허용 주위 조도 *1	30,000 lx		
동기화	가능		
공급 전압	24 VDC $\pm 15\%$		
소비 전류	약 10 W		
입력 신호	싱크인 / 트리거인; 3 x 인코더 (A, B, 인덱스)		
디지털 인터페이스	Ethernet; EtherCAT; RS422; PROFINET *2; Ethernet/IP *2		
아날로그 출력	전류: 4 ~ 20 mA; 전압: 0 ~ 10 V / -10 ~ +10 V (16 bit D/A 컨버터)		
스위칭 출력	Error1-Out, Error2-Out		
디지털 출력	싱크 아웃		
연결	광학	E2000 소켓을 통해 플러그 가능한 광화이버, 길이: 2 ~ 50 m, 최소 곡률 반경 30 mm	
	전기	3핀 전원 공급 단자 스트립; 인코더 연결 (15핀, HD-sub 소켓, 최대 케이블 길이: 3 m); RS422 연결 소켓 (9핀, Sub-D, 최대 케이블 길이: 30 m); 3핀 출력 단자 스트립 (최대 케이블 길이: 30 m); 12핀 I/O 단자 스트립 (최대 케이블 길이: 30 m); Ethernet / EtherCAT용 RJ45 소켓 (최대 케이블 길이: 100 m)	
설치	자유설치형, DIN 레일 마운팅		
온도 범위	보관	-20 ~ +70°C	
	동작	+5 ~ +50°C	
내충격성 (DIN-EN 60068-2-27)	XYZ축 방향으로 15 g / 6 ms, 각 1,000회 충격		
내진동성 (DIN-EN 60068-2-6)	XYZ축 방향으로 2 g / 20 ~ 500 Hz, 각 10사이클		
보호 등급 (DIN-EN60529)	IP40		
재질	알루미늄		
무게	약 2.2 kg		
호환성	모든 공초점변위센서와 호환		
측정 채널 수	1		
제어 및 디스플레이 요소	ON / OFF 오작동 버튼 (다크 얼라인먼트와 10초 후 공장 재설정 초기화); 4개의 LED를 이용한 조도, 범위, 상태, 공급 전압 설정		
특이 사항	광 집약		

FSO = Full Scale Output | *1 인터페이스 모듈을 통한 옵션 연결 (액세서리 참조) | *2 인터페이스 모듈을 통한 옵션 연결 (액세서리 참조)

■ 치수

IFC2461 컨트롤러

