

장거리
레이저
변위센서



- 측정 범위 최대 80m, 반사판 사용 시 최대 150m
- 예열 장치 내장 옵션
- 표준 레이저를 통한 쉬운 정렬
- 다양한 표면 정밀하게 측정 가능
- 설치가 용이한 마운팅 그루브
- 열악한 환경에 유용한 액세서리 제공

센서

변위 · 계측센서

머신비전

마킹시스템

광학 · 측정기기

기타

변위 · 계측센서

레이저변위센서

장거리레이저변위센서

2D · 3D 스캐너

마이크로미터

공초점변위센서

분광간섭변위센서

정전용량변위센서

와전류변위센서

마그네틱변위센서

와이어변위센서

접촉식변위센서

디스플레이유닛

데이터처리

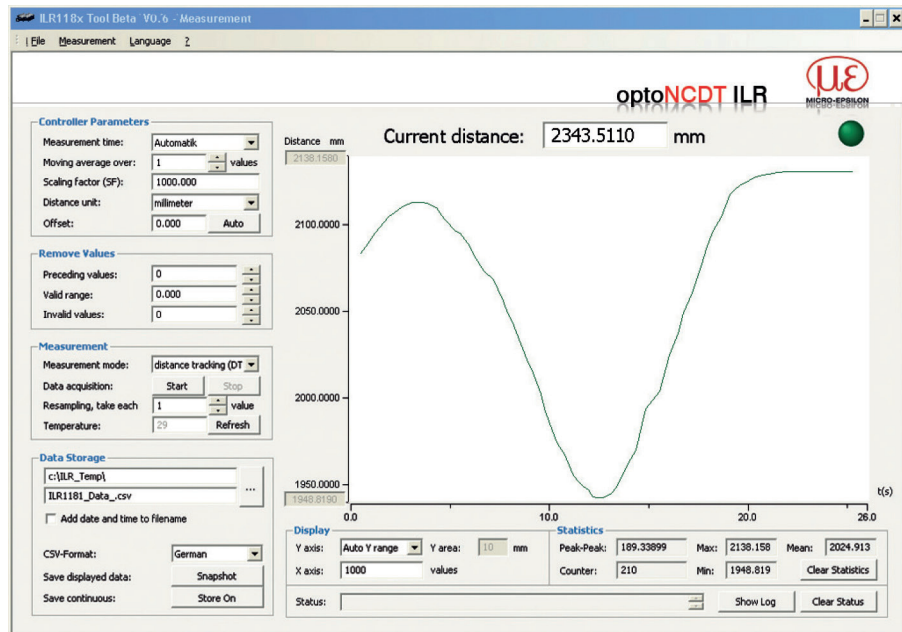
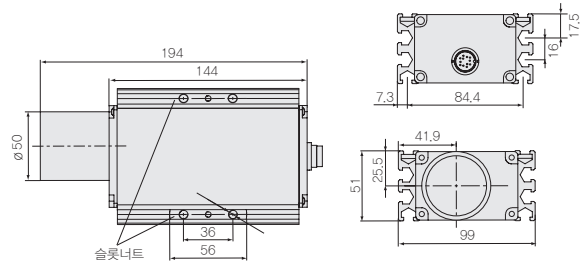
온도센서

열화상카메라

컬러센서

제품 설명 및 특징

optoNCDT ILR1181/1182/1183 시리즈는 산업용 비접촉 거리 및 변위 계측용 광전자 센서입니다. 센서는 위상 비교 원리에 따라 작동하여 높은 정밀도를 구현하였고, 가시 레이저를 통해 손쉬운 정렬 및 포지셔닝을 가능케 하였습니다. 더불어 50Hz의 측정 속도를 제공하는 optoNCDT ILR1182 시리즈는 고속 공정에 매우 적합합니다. 또한 센서 하우징에 마운팅 그루브를 제공하여 다양한 상황에 적용할 수 있도록 유연성을 높였습니다.



ILR1181 / ILR1182 용 설정 및 측정 소프트웨어

사양

모델	ILR1181-30	ILR1182-30	ILR1183-30
측정 범위 *1	검정색 6%	0.4 ~ 17m	
	회색 10%	0.1 ~ 30m	
	흰색 90%	0.1 ~ 50m	
	반사판	50~150m (반사판 필름 ILR-RF118x)	
직선성 *2	±2mm (+15°C ~ +30°C), ±5mm (-40°C ~ +50°C)		
분해능	0.1mm		
반복 정도	≤0.5mm		
응답 속도 *1	100ms ~ 6s	20ms ~ 6s	20ms ~ 6s
레이저 등급 (IEC 825-1 / EN 60825-1)	적색광 650nm, 레이저 등급 2		
동작 온도	-10°C ~ +50 ° (예열 장치 내장형(옵션): -40°C ~ +50°C)		
보관 온도	-40°C ~ +70°C		
제한 출력	QA (최대 500mA)		QA / QB (최대 500mA)
스위칭 포인트	자유 조절 가능		
스위칭 히스테리시스	자유 조절 가능		
트리거 입력 (예열 장치 내장시 불가)	트리거 엣지 및 지연 선택 가능, 트리거 펄스 최대 24V		
시리얼 인터페이스	RS232 또는 RS422 *3 조절 가능, 최대 38.4kBAud		SSI 인터페이스 (RS422), 24 비트, 그레이 인코딩, 50kHz ~ 1MHz
Profibus *3	-		Profibus (RS485) 9.6kBAud ~ 12MBAud *3
동작 모드	외부 트리거, 단일 / 연속 측정, 추적 거리		
아날로그 출력	4 ~ 20mA (16비트 DA)		-
온도 특성	≤50ppm / °C		
전원	10 ~ 30VDC		
소비 전력	<1.5W @24V (<24W 예열 시)		3.2W @24V (<26W 예열 시)
연결	12핀 M16		1 x 12핀 M16
			2 x 5핀 M12 B-encoded
보호 등급	IP 65		
소재 (하우징)	알루미늄 스트레인지니스 프로파일, 분말 코팅형		
내진성/내충격성	500g, 0.5ms, 1회 충격/축 (DIN ISO 9022-30-08-1)		
	10g, 6ms, 1000회 충격/축 (DIN ISO 9022-3-31-01-1)		
무게	980g		
EMV	EN 61000-6-2, EN 55011		
액세서리	액세서리 표 참고		

*1 대상체의 반사율, 조도 및 대기 환경에 따라 달라질 수 있습니다.

*2 통계 분포 95%

*3 Profibus 인터페이스를 통해 설정



opto NCDT ILR1181/1182/1183은 650nm(적색 가시광) 파장을 이용하며 최대 광학 출력은 1mW입니다. 2 등급 판정을 받은 레이저는 안전 관리자가 필요하지 않으며, 별도의 신고 절차 없이도 사용할 수 있습니다.

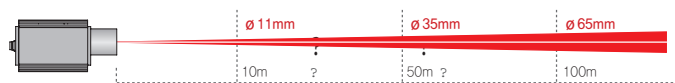
모델명 읽는 법

ILR118x - 30 (xx)

시리얼 인터페이스
0=없음
1=RS232
2=RS422

0=예열 장치 비내장형
2=예열 장치 내장형

스폿 사이즈 ILR1181/1182/1183



센서

변위 · 계측센서

머신비전

마킹시스템

광학 · 측정기기

기타

장거리레이저변위센서

optoNCDT ILR 1030/1031

optoNCDT ILR 1020/1100/1150

optoNCDT ILR 1021/1101/1151

optoNCDT ILR 1181-30/1182-30/1183-30

optoNCDT ILR 1191-300

optoNCDT ILR Accessories