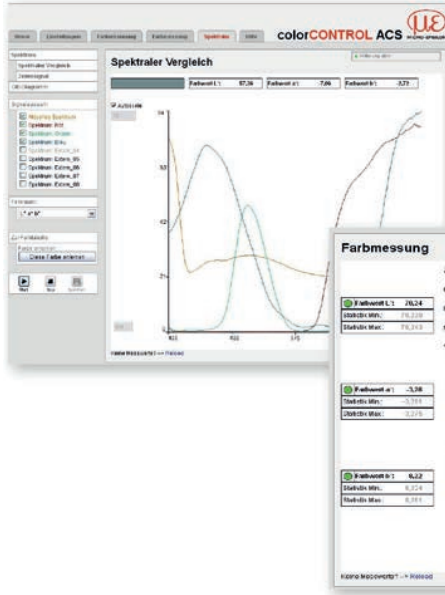
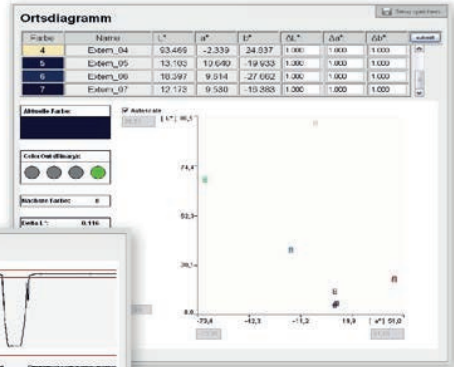


## 컬러센서

사용자 인터페이스 내 스펙트럼 및 색상 좌표



색상 영역의 색상값 설명



시간에 따라 나타나는  
XYZ, L\*a\*b\*, L\*u\*v\*, L\*c\*h\*의 측정치

센서

변위 · 계측센서

머신비전

마킹시스템

광학 · 측정기기

기타

변위 · 계측센서

레이저변위센서

장거리레이저변위센서

2D · 3D 스캐너

마이크로미터

공조점변위센서

분광간섭변위센서

정전용량변위센서

와전류변위센서

마그네틱변위센서

와이어변위센서

접촉식변위센서

디스플레이유닛

데이터처리

온도센서

열화상카메라

컬러센서

### 적용 사례

- 모든 산업, 제조 공정에서의 인라인 측정: 플라스틱, 나무, 종이, 필름과 호일, 인젝션 몰딩, 섬유 및 제약
- 내부 색상 측정
- 자동차 도색 검사

### 적용 효과

- 제품의 일정한 품질을 보장하는 지속적인 공정상 측정
- 생산 공정에 직접적인 영향을 미침
- 저비용 생산
- 폐기물 및 불량품 최소화

### 적용 예제



유리, 플렉시 유리, PET, PVC 호일, 종이의 색상 요소를 인라인 측정



이연 시트 색상의 측정



자동차 산업의 인테리어 및 부품