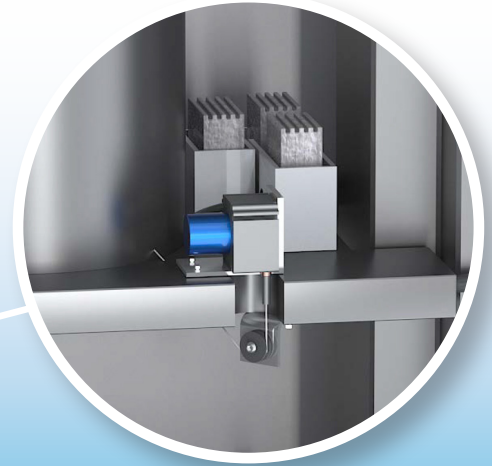


와이어변위센서 wire**SENSOR**



텔레스코픽 플랫폼에서 와이어변위센서를 사용한 동기화 모니터링

현대식 차량 리프팅 시스템은 유지 보수, 수리 및 정비 작업시 차량 하부에 자유롭게 접근할 수 있도록 하는 자동차 워크숍의 핵심 작동 장비입니다. 텔레스코픽 플랫폼과 같은 리프팅 시스템은 차량을 들어올릴 때 서로 독립적으로 작동하는 두개의 카세트로 구성됩니다. 지지대를 항상 동일한 리프팅 높이로 일정하게 유지함으로써, 차량의 하중 분포 및 높이가 동일하게 유지되도록 해야 합니다. 이때 리프팅 플랫폼에는 동기화 제어가 필요합니다. 이를 위해 AUTOPSTENHOJ GmbH 사는 Micro-Epsilon의 센서 기술을 통해 높이를 측정합니다.

전자 동기화 모니터링에는 와이어변위센서가 사용됩니다. 해당 센서들은 통합이 매우 간편하고 크기가 매우 작으며 정확도가 상당히 높고 측정 범위 또한 넓습니다. 변위 측정을 위해 센서는 텔레스코픽 실린더 중에서 가장 낮은 위치에 있는 실린더 튜브에 입구가 아래쪽을 향하도록 장착됩니다. 이는 먼지나 액체가 센서 내부로 유입되는 것을 방지합니다. 와이어 연장이 가능한 강철 케이블은 편향 풀리를 통해 센서에서 실린더 튜브로 들어갑니다. 탄탄한 알루미늄 하우징과 M4 와이어 연결로 와이어를 연장할 수 있고 와이어 길이가 1500 mm 인 타입 WE-1500-M4 와이어가 장착된 타입 WDS-1500-P60-CR-P-M4 와이어변위센서를 사용합니다.

Micro-Epsilon은 해당 어플리케이션에서 사용된 센서 외에도 탄탄한 플라스틱 하우징이 있는 MK77 / MK60 시리즈와 동일하거나 유사한 어플리케이션에 적합한 다수의 와이어변위센서를 제공합니다. 해당 센서는 높은 작동 신뢰도와 장기간 서비스 수명을 제공하는 것 외에도 특히 여러 대의 센서를 이용해 대규모 프로젝트 진행 시 가성비가 탁월합니다. 최적으로 통합하기 위해 편향 풀리, 와이어 및 대각선으로 당기기 위한 세라믹 부싱과 같은 다양한 액세서리는 물론, 각 제어 시스템에 맞게 조정된 다양한 출력 신호를 이용할 수 있습니다. 뿐만 아니라, 아날로그 신호 (전압, 전류, 저항), 증분 (HTL, TTL) 또는 디지털 절대값 출력 (CANopen, Profibus, SSI) 또한 모두 가능합니다.

중복 출력과 B10 또는 MTBF 등 그에 상응하는 주요 수치들은 안전과 관련된 어플리케이션의 옵션으로 제공됩니다. 그리고 이를 통해 최고 수준의 안전을 달성할 수 있습니다.

측정 시스템 요건

- 측정 범위: 1,500 mm
- 직선성: ± 1.5 mm
- 분해능: 0.1 mm
- 느린 스트로크 움직임

주변 환경

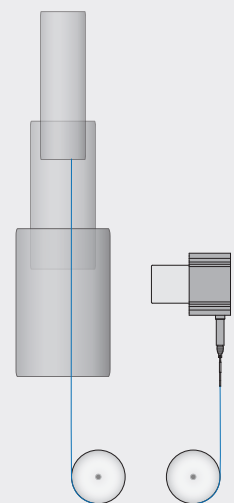
- 보호된 설치
- 환경 실온: +20 ~ +23°C

장점

- 컴팩트한 디자인
- 간편한 설치
- 높은 신뢰성과 장기간 서비스 수명
- 탁월한 가격 대비 성능 비율

시스템 설계

- 와이어변위센서: WDS-1500-P60-CR-P-M4
- M4 와이어를 이용한 연장 및 1,500 mm 길이의 WE-1500-M4 와이어



주식회사 카이스 본사: 경기도 성남시 분당구 판교로562번길 1 | Tel. 031-704-8833 / Fax. 031-704-8834 | 웹사이트: www.ekais.kr | e-mail: info@ekais.kr

천안사무소: 충남 천안시 서북구 한도1로 91
1동 305호
Tel. 041-555-8834 / Fax. 041-565-8834

대전사무소: 대전광역시 유성구 은구비남로 13
(지족동, SK허브) 2층 213호
Tel. 042-631-1348 / Fax. 042-631-1349

대구사무소: 대구광역시 달서구 달서대로109길 20
엔제이테크노파크 A동 202호
Tel. 053-581-1348 / Fax. 053-581-8848

부산사무소: 부산광역시 남구 수영로 312
21세기센츄리시티빌딩 727호
Tel. 051-610-1348 / Fax. 051-610-1349